

06

端子類



圧着端子.....	263
棒端子.....	270
被覆付圧着端子.....	271
T型コネクタ.....	273
差し込みコネクタ.....	275



品名 銅線用 裸圧着端子(R形)丸形
ページ P.263



品名 低圧開閉器用 裸圧着端子(CB形)
ページ P.265



品名 銅線用 裸圧着端子(RD形)丸形
ページ P.266



品名 銅線用 裸圧着端子(Y形)先開形
ページ P.266



品名 Vキャップ(端子キャップ)
ページ P.267



品名 銅線用 裸圧着スリーブ(B形)
ページ P.268



品名 銅線用 裸圧着スリーブ(E形)リングスリーブ
ページ P.269



品名 トーマーキャップ
ページ P.269



品名 銅線用 裸圧着端子(TC形)棒形
ページ P.270



品名 絶縁被覆付棒型圧着端子
ページ P.271



品名 絶縁被覆付閉端接端子(CE形)
ページ P.272



品名 差込形ピン端子(PC形)
ページ P.272



品名 T形コネクタ(分岐接続用)
ページ P.273



品名 クイックロック 差込形電線コネクタ
ページ P.275



品名 屋内配線用差込形電線コネクタ「OKコン」
ページ P.277



ニチフ NTM 株式会社 ニチフ 銅線用 裸圧着端子(R形)丸形

●HS端子 (舌部・棒部の強度/硬度を高めています)

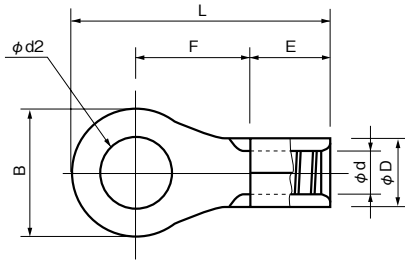


R1.25-3



R5.5-6

●寸法図



●品番構成

R	1.25	-	3
舌部形状	公称断面積		スタッド径
R:丸形(一つ孔)	1.25→1.25mm ²		端子の取付ねじの
RD:丸形(二つ孔)	2→2mm ²		大きさを表します
CB:プレーカー用	3.5→3.5mm ² 等		

品番	寸法[mm]							撚線 mm	適用工具	規格	販売単位(箱)	定価															
	φd2	B	L	F	E	φD	φd																				
R125-3-100	3.2	5.5	12.0	4.75	4.5	3.4	1.7	0.25~1.65	NH 1 NH 69	JIS·UL·CSA	1/(100個入)	-															
R125-3S-100		5.7	11.9	4.55						UL·CSA	1/(100個入)	-															
R125-3S-100		3.7	6.6	13.3						5.5	JIS·UL·CSA	1/(100個入)	-														
R125-35-100	6.8		13.9	6.0						UL·CSA	1/(100個入)	-															
R125-4M-100	4.3	6.8	13.9	6.0						4.2	2.3	1.04~2.63	NH 1 NH 9 NH 69	JIS·UL·CSA	1/(100個入)	-											
R125-4-100	5.3	8.0	15.6	7.1										JIS·UL·CSA	1/(100個入)	-											
R125-5-100		6.4	12.0	20.2										9.7	UL·CSA	1/(100個入)	-										
R125-6-100	3.2	5.7	12.3	4.95										4.2	2.3	1.04~2.63	NH 1 NH 9 NH 69	JIS·UL·CSA	1/(100個入)	-							
R2-3S-100		6.5	12.7															UL·CSA	1/(100個入)	-							
R2-3-100	3.7	6.6	14.4	6.6														JIS·UL·CSA	1/(100個入)	-							
R2-35-100			15.4	7.6	UL·CSA	1/(100個入)	-																				
R2-35S-100	4.3	8.5	14.4	6.6	JIS·UL·CSA	1/(100個入)	-																				
R2-4S-100			16.5	7.75	UL·CSA	1/(100個入)	-																				
R2-4-100	5.3	9.5	17.0	7.75	4.2	2.3	1.04~2.63	NH 1 NH 9 NH 69	JIS·UL·CSA									1/(100個入)	-								
R2-5-100		6.4	12.0						21.5	11.0	JIS·UL·CSA	1/(100個入)	-														
R2-6-100	8.4	12.0	21.5	11.0					4.2	2.3	1.04~2.63	NH 1 NH 9 NH 69	JIS·UL·CSA					1/(100個入)	-								
R2-8-100													8.4					12.0	21.5	11.0	UL·CSA	1/(100個入)	-				
R35-4S-100	4.3	7.0	17.5	8.0									6.0	5.1	3.0	2.63~4.6	JIS·UL·CSA	1/(100個入)	-								
R35-4-100		8.0	18.0														UL·CSA	1/(100個入)	-								
R35-5S-100	5.3	9.6	20.0	9.2													6.0	5.1	3.0	2.63~4.6	JIS·UL·CSA	1/(100個入)	-				
R35-5-100		6.4	12.0	21.4																	9.4	UL·CSA	1/(100個入)	-			
R35-6L-100	8.4	13.5	25.5	12.75																	6.0	5.1	3.0	2.63~4.6	JIS·UL·CSA	1/(100個入)	-
R35-8-100																									8.4	13.5	25.5
R55-4S-100	4.3	9.0	18.2	7.2	6.5	5.6	3.4	2.63~6.64																	JIS·UL·CSA	1/(100個入)	-
R55-4-100		9.5	19.5	8.25																					UL·CSA	1/(100個入)	-
R55-5S-100	5.3	9.0	18.2	7.2					6.5	5.6	3.4	2.63~6.64													JIS·UL·CSA	1/(100個入)	-
R55-5-100		9.5	19.5	8.25																					UL·CSA	1/(100個入)	-
R55-6-100	6.4	12.0	23.0	10.5									6.5	5.6	3.4	2.63~6.64									JIS·UL·CSA	1/(100個入)	-
R55-6-100																									8.4	12.0	23.0
R55-8-100	10.5	15.0	28.0	14.0													6.5	5.6	3.4	2.63~6.64					JIS·UL·CSA	1/(100個入)	-
R55-8-100																									8.4	15.0	28.0
R55-10-100	10.5	15.0	28.0	14.0																	6.5	5.6	3.4	2.63~6.64	JIS·UL·CSA	1/(100個入)	-
R55-10-100																									10.5	15.0	28.0

●入数 外箱100箱 ●適用工具は取寄となります。

ニチフ NTM 株式会社 ニチフ 銅線用 裸圧着端子(R形)丸形

●HS端子 (舌部・棒部の強度/硬度を高めています)

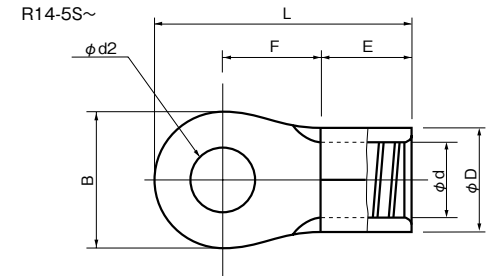
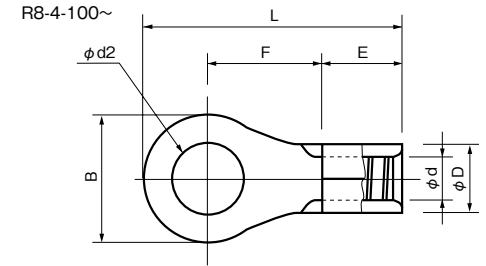


R5.5-6



R22-8

●寸法図



品番	寸法[mm]							撚線 mm	適用工具	規格	入数 内箱	販売単位(個)	定価					
	φd2	B	L	F	E	φD	φd											
R8-4-100	4.3	12.0	23.5	9.1	8.4	7.1	4.5	6.64~10.52	NH 1 NH 9 NOP 60 NOM 60	UL·CSA	-	1箱/(100個入)	-					
R8-5S-100	5.3	10.0	22.5							UL·CSA	-	1箱/(100個入)	-					
R8-5-100		12.0	23.5							JIS·UL·CSA	-	1箱/(100個入)	-					
R8-6S-100	6.4	10.0	22.5							UL·CSA	-	1箱/(100個入)	-					
R8-6-100		12.0	23.5	JIS·UL·CSA	-	1箱/(100個入)	-											
R8-8-100	8.4	15.0	29.5	13.6	10.0	10.0	9.0	10.52~16.78	NH 9 NOP 60 NOM 60 NOM 150 NOP 150HA	JIS·UL·CSA	-	1箱/(100個入)	-					
R8-10-100	10.5									JIS·UL·CSA	-	1箱/(100個入)	-					
R14-5S	5.3	10.0	26.5	11.5						10.0	10.0	9.0	10.52~16.78	NH 9 NOP 60 NOM 60 NOM 150 NOP 150HA	UL·CSA	100個	1	-
R14-5		12.0	27.5												JIS·UL·CSA	100個	1	-
R14-6S	6.4	10.0	26.5	11.5	10.0	10.0	9.0	10.52~16.78	NH 9 NOP 60 NOM 60 NOM 150 NOP 150HA						UL·CSA	100個	1	-
R14-6		12.0	27.5												JIS·UL·CSA	100個	1	-
R14-8S	8.4	16.0	32.5	14.5						10.0	10.0	9.0	10.52~16.78	NH 9 NOP 60 NOM 60 NOM 150 NOP 150HA	UL·CSA	100個	1	-
R14-8															JIS·UL·CSA	100個	1	-
R14-10	10.5	JIS·UL·CSA	100個	1	-													
R14-12	13	22.0	40.0	19.0	JIS·UL·CSA	50個	1	-										
R22-5	5.3	16.5	33.3	13.05	12.0	11.6	7.7	16.78~26.66	NOP 60 NOM 60 NOM 150 NOP 150HA	UL·CSA	100個	1	-					
R22-6S		6.4	11.8	31.4						13.5	UL·CSA	100個	1	-				
R22-6	16.5		33.3	13.05						JIS·UL·CSA	100個	1	-					
R22-8S	8.4	11.8	31.4	13.5						UL·CSA	100個	1	-					
R22-8		16.5	33.3	13.05	JIS·UL·CSA	100個	1	-										
R22-10	10.5	17.5	36.3	15.55	JIS·UL·CSA	100個	1	-										
R22-12	13.00	22.0	42.3	19.3	JIS·UL·CSA	50個	1	-										
R38-6S	6.4	15.3	39.0	18.35	13.0	13.4	9.4	26.66~42.42	NOP 60 NOM 60 NOM 150 NOP 150HA	UL·CSA	100個	1	-					
R38-6		22.0	42.3	18.3						UL·CSA	100個	1	-					
R38-8S	8.4	15.3	39.0	18.35						JIS·UL·CSA	100個	1	-					
R38-8		22.0	42.3	18.3						UL·CSA	100個	1	-					
R38-10S	10.5	15.3	39.0	18.35	JIS·UL·CSA	100個	1	-										
R38-10		22.0	42.3	18.3	UL·CSA	100個	1	-										
R38-12	13	22.0	42.3	18.3	JIS·UL·CSA	100個	1	-										
R38-14	15	30.0	52.3	24.3	JIS·UL·CSA	50個	1	-										
R38-16	17				UL·CSA	50個	1	-										

●適用工具は取寄となります。

ニチフ 株式会社 銅線用 裸圧着端子(R形)丸形

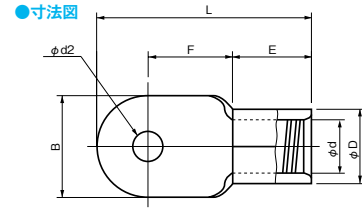


Table with columns: 品番, 寸法[mm] (phi d2, B, L, F, E, phi D, phi d), 燃線 mm, 適用工具, 規格, 入数 内箱, 販売単位(個), 定価. Lists models R60-8S to R325-16.

●適用工具は取寄となります。●NOH 300K(ヘッド)は油圧ポンプが必要となります。

ニチフ 株式会社 銅線用 裸圧着端子(CB形) 低圧開閉器用

●プレーカー端子

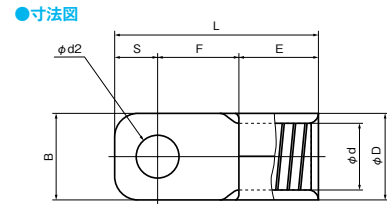


Table with columns: 品番, 寸法[mm] (phi d2, B, L, F, E, phi D, phi d), 燃線 mm, 適用工具, 規格, 入数 内箱, 販売単位(個), 定価. Lists models CB22-6S to CB200-12S.

●適用工具は取寄となります。●NOH 300K(ヘッド)は油圧ポンプが必要となります。

ニチフ 株式会社 銅線用 裸圧着端子(RD形)丸形

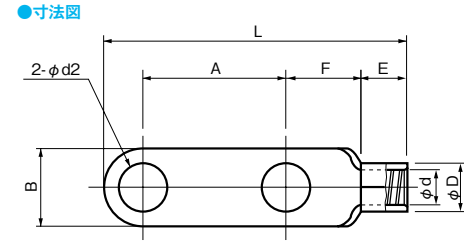


Table with columns: 品番, 寸法[mm] (phi d2, B, L, F, E, A, phi D, phi d), 燃線 mm, 適用工具, 規格, 入数 内箱, 販売単位(個), 定価. Lists models RD38-10 to RD325-12.

●適用工具は取寄となります。●NOH 300K(ヘッド)は油圧ポンプが必要となります。

ニチフ 株式会社 銅線用 裸圧着端子(Y形)先開形

●HS端子 (舌部・棒部の強度/硬度を高めています)

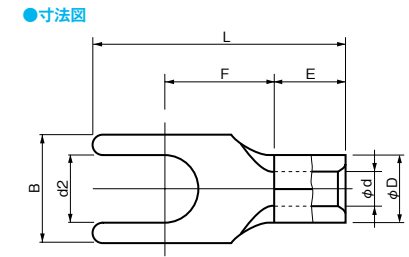
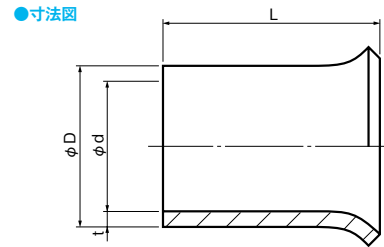


Table with columns: 品番, 寸法[mm] (phi d2, B, L, F, E, phi D, phi d), 燃線 mm, 単線 mm, 適用工具, 販売単位(箱), 定価. Lists models 125Y-3S-100 to 35Y-4-100.

●規格 UL-CSA ●入数 外箱100箱 ●適用工具は取寄となります。

ニチフ(NTM)株式会社 ニチフ 銅線用 裸圧着スリーブ(E形)リングスリーブ

- ボックス内でご使用下さい。
- リングスリーブ用JIS規格工具をご使用下さい。

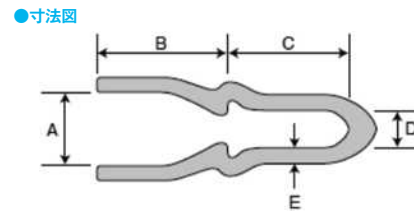


品番	サイズ	寸法[mm]			適用工具	規格	入数 外箱	販売単位(箱)	定価
		L	φD	φ					
E-S-100	小	10.5	5.0	4.0	NHE 4	JIS	10箱	1/(100個入)	-
E-M-100	中		6.9	5.3			10箱	1/(100個入)	-
E-L-100	大		7.7	6.1			10箱	1/(100個入)	-

●適用工具は取寄となります。

株式会社カワグチ トーメーキャップ

- リングスリーブ用絶縁キャップ

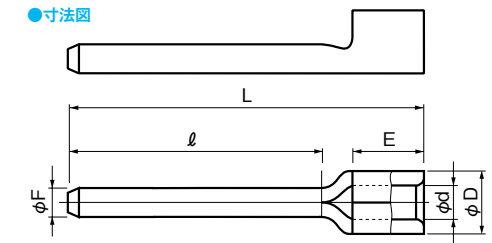


品番	適合スリーブ	寸法[mm]					色	定格電圧	材質	入数 外箱	販売単位(箱)	定価
		A	B	C	D	E						
RSKS	E-小	7.6	14.0	16.0	5.4	0.8	透明黄色	AC/DC600V	軟質塩化ビニール	100箱	1/(100個入)	-
RSKL	E-中、大	9.4	14.0	16.0	7.2	1.0	透明ブラウン	AC/DC600V	軟質塩化ビニール	100箱	1/(100個入)	-

●適用工具は取寄となります。

ニチフ(NTM)株式会社 ニチフ 銅線用 裸圧着端子(TC形)棒形

- HS端子 (舌部・棒部の強度/硬度を高めています)

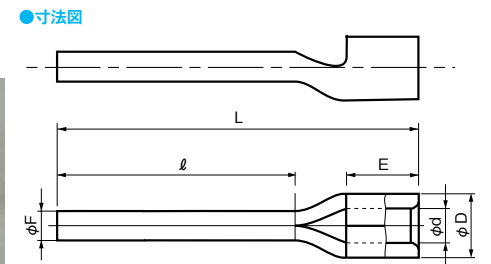


品番	寸法[mm]						燃線 mm	適用工具	販売単位(箱)	定価
	φF	L	R	E	φD	φd				
TC125-16-100	1.90	22.0	16.0	4.5	3.4	1.7	0.25~1.65	NH 1・NH 69	1/(100個入)	-
TC2-11-100	1.90	17.5	11.0	4.5	4.2	2.3	1.04~2.63	NH 1・NH 9・NH 69	1/(100個入)	-
TC2-16-100	1.90	22.0	16.0	4.5	4.2	2.3	1.04~2.63	NH 1・NH 9・NH 69	1/(100個入)	-
TC35-11S-100	1.90	21.0	11.0	6.0	5.1	3	2.63~4.6	NH 1・NH 9	1/(100個入)	-
TC55-11-100	2.70	21.0	11.0	6.5	5.6	3.4	2.63~6.64	NH 1・NH 9	1/(100個入)	-

●規格 UL-CSA ●入数 外箱100箱 ●適用工具は取寄となります。

ニチフ(NTM)株式会社 ニチフ 銅線用 裸圧着端子(TC形)棒形 絶縁キャップ付

- HS端子 (舌部・棒部の強度/硬度を高めています)
- 裸棒形端子と絶縁キャップのセット品

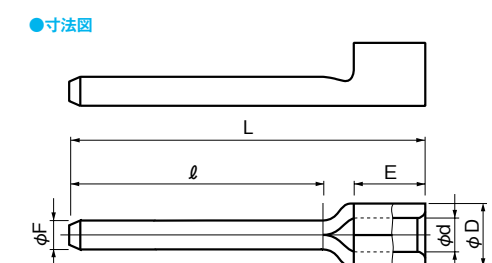


品番	色	寸法[mm]						燃線 mm	適用工具	販売単位(箱)	定価
		φF	L	R	E	φD	φd				
TC125-135V-ST-C-100	赤透明	1.90	22.0	13.5	4.5	3.4	1.7	0.25~1.65	NH 1・NH 69	1/(100個入)	-
TC2-135V-ST-C-100	緑透明	1.90	22.0	13.5	4.5	4.2	2.3	1.04~2.63	NH 1・NH 9・NH 69	1/(100個入) (取寄)	-
TC55-21-ST-C-50	黄透明	1.90	32.5	21.0	6.5	5.6	3.4	2.63~6.64	NH 1・NH 9	1/(50個入)	-

●入数 外箱10箱 ●適用工具は取寄となります。

ニチフ(NTM)株式会社 ニチフ 銅線用 裸圧着端子(TC形)棒形 絶縁キャップ付

- HS端子 (舌部・棒部の強度/硬度を高めています)
- 裸棒形端子と絶縁キャップのセット品



品番	色	寸法[mm]						燃線 mm	適用工具	販売単位(箱)	定価
		φF	L	R	E	φD	φd				
TC235-16S-C-50	黄透明	1.90	25.0	16.0	6.0	5.6	3	2.63~4.6	NH 1・NH 9	1/(50個入)	-

●入数 外箱5箱 ●適用工具は取寄となります。

Panasonic 絶縁被覆付棒型圧着端子



●結線方法
ニチフ製NH-1(手動式)・日本圧着端子製造製 YHT2210または同等品
●コード、より線にご使用ください。
●コード、より線を半田アゲしてフル端子部に結線しないでください。
●ストリップ長さ10mmまたは12mmの配線器具にご使用ください。

品番	適合	販売単位(箱)	定価
WV2500	フル端子用1.25mm ² ~2mm ² 用	1/(100個入)	¥3,100
WV2501	フル端子用2mm ² ~3.5mm ² 用	1/(100個入)	¥3,100
WV2502	フル端子用1.25mm ² ~2mm ² 用	1/(100個入)	¥3,900

注) WV2500、WV2501はカンタッチプレーカには使用できません。

Panasonic カンタッチ専用棒圧着端子

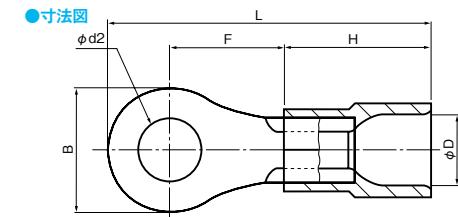
●カンタッチプレーカ、コンパクトプレーカおよび速結アース端子台は適合電線：φ1.6、φ2.0、φ2.6のCu(銅)単線専用です。



より線サイズ	3.5mm ² 5.5mm ²	
適合機種	カンタッチプレーカ、コンパクトプレーカ、速結アース端子台	
注) 専用棒圧着端子以外には使用できません。		
品番	販売単位(箱)	定価
BB9921	1/(20個入)	¥2,070

ニチフ(NTM) 株式会社 ニチフ 銅線用 絶縁被覆付圧着端子(R形)丸形

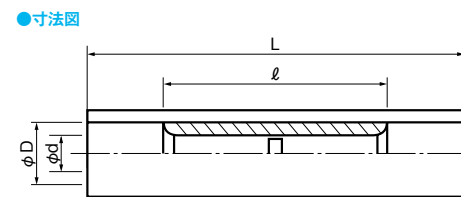
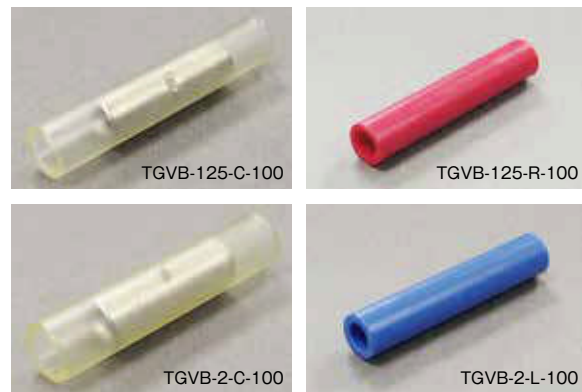
●HS端子 (舌部・棒部の強度/硬度を高めています)



品番	色	寸法[mm]						燃線mm	適用工具	規格	販売単位(箱)	定価
		φd2	B	L	F	H	φD					
TMEX125-5-R-100	赤	5.3	8.0	21.1	7.1	10.0	4.1	0.3~1.65	NH 11・NH 32	JIS・UL・CSA	1/(100個入)	-

●適用工具は取寄となります。 ●標準色 赤

ニチフ(NTM) 株式会社 ニチフ 銅線用 絶縁被覆付圧着スリーブ(B形)

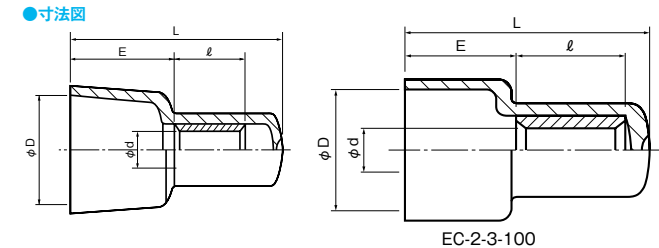


品番	色	寸法[mm]				燃線mm	適用工具	規格	販売単位(箱)	定価
		φd	φD	L	R					
TGVB-125-C-100	透明	1.8	3.2	25.5	15.0	0.3~1.65	NH 11・NH 32	CSA	1/(100個入)	-
TGVB-125-R-100	赤								1/(100個入)	-
TGVB-2-C-100	透明	2.3	3.9	25.5	15.0	1.04~2.63	NH 12・NH 32	CSA	1/(100個入)	-
TGVB-2-L-100	青								1/(100個入)	-

●入数 外箱10箱 ●適用工具は取寄となります。 ●標準色 TGVB125 赤/TGVB2 青

ニチフ(NTM) 株式会社 ニチフ 絶縁被覆付閉端接続子(CE形)

●機内用です。屋内配線ではご使用になれません。



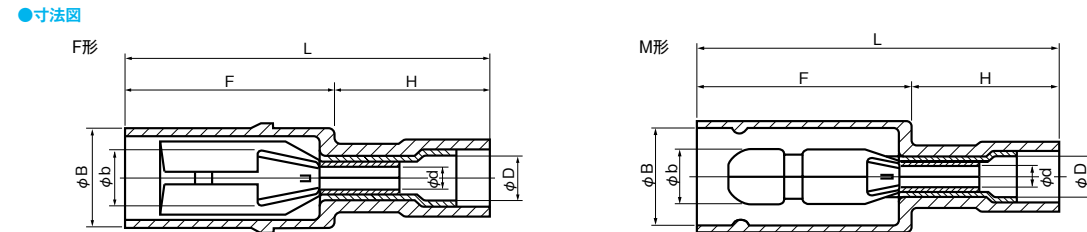
品番	寸法[mm]					燃線mm	適用工具	規格	入数外箱	販売単位(袋)	定価
	φd	φD	L	ℓ	E						
CE-1-100	2.4	6.5	18	6.2	8.8	0.5~1.75	NH 38	JIS・UL・CSA	10袋	1/(100個入)	-
CE-2-100	3	8	21	7.3	9.6	1.0~3.0			10袋	1/(100個入)	-
CE-5-100	3.9	10.5	28	7.2	10.8	2.5~6.0			5袋	1/(100個入)	-

品番	寸法[mm]					適用工具	規格	入数外箱	販売単位(袋)	定価
	φd	φD	L	ℓ	E					
EC-2-3-100	3	8	23	7.3	9.6	NH 38	JIS・UL・CSA	10袋	1/(100個入)	-

●適用工具は取寄となります。

ニチフ(NTM) 株式会社 ニチフ 差込形ピン端子(PC形)

●ピン端子内蔵PC形

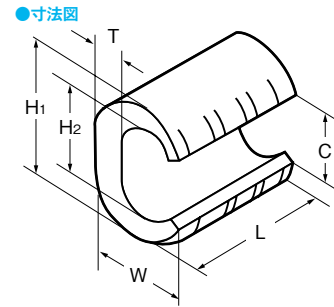


品番	仕様	色	寸法[mm]							燃線mm	適用工具	販売単位(箱)	定価
			φb	φB	φd	φD	L	F	H				
PC2005F-100	F形	透明	2	4.7	1.7	3.1	24.5	13	11.5	0.5~0.75	NH 5・NH 32	1/(100個入)	-
PC2005M-100	M形		26.5	15			1/(100個入)	-					
PC4009-F-RCL-100	F形	3.95	6.9	1.8	3.2	26.2	15	0.75~1.25				NH 11・NH 32	1/(100個入)
PC4009-M-RCL-100	M形	4	7.4			27.7	16.5		1/(100個入)	-			
PC4020F-100	F形	青透明	3.95	6.9	2.4	3.9	26.2	15	2.0	NH 12・NH 32	1/(100個入)	-	
PC4020M-100	M形		4	7.4			27.7	16.5			1/(100個入)	-	

●入数 外箱10箱 ●適用工具は取寄となります。 ※PC2005には成形品のロックがありません。

ニチフ NTM 株式会社 ニチフ T形コネクタ(分岐接続用)

- コネクタ内側に接続信頼性を高めるためディンプル・セレーションを施しています。
- NP 520・NOH 360は油圧ポンプが必要となります。
- ▶組合せ表P.274

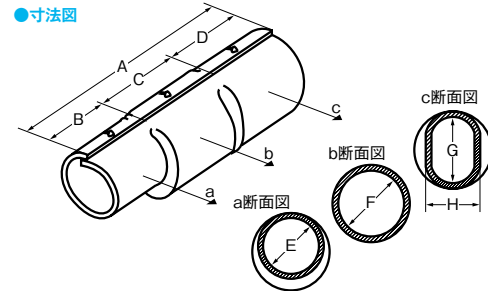


品番	寸法[mm]						撚線mm	適用工具	入数 内箱	販売単位(個)	定価
	C	H2	H1	L	W	T					
T20	5.1	8.6	12.8	13	9.7	2.9	14~20	NOP 120	100個	1	-
T26	6.9	10.2	14.7	16	11.4	3.2	21~26		100個	1	-
T44	8.4	13.4	19.2	19.8	13.8	4	27~44		100個	1	-
T60	9.7	15.8	21	21.8	15		45~60		100個	1	-
T76	10.2	17.3	24.4		17.6	5	61~76		100個	1	-
T98	13.2	20	27.5	25	19.2		77~98		60個	1	-
T122	14.6	22.1	29.5	26	21.5	5.5	99~122	NP 520	60個	1	-
T154	15.5	24.6	33.2	27.6	23.4	6	123~154		60個	1	-
T190	20.3	28.8	37.5	35	25.7		7	155~190	NP 520・NOH 360	30個	1
T240	20.2	31	41	40	29	191~240		20個		1	-
T288	23.2	35.7	45.6	45	32	241~288		20個		1	-
T365	13.3	37	47.5	50	35	289~365		20個		1	-

●適用工具は取寄となります。

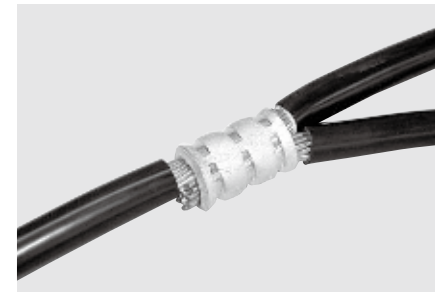
ニチフ NTM 株式会社 ニチフ T形コネクタカバー

- テーピングと違い、上から被せるだけで容易に絶縁ができ、また、はがすのも簡単です。
- 締め具合を2段階の調節ができます。



品番	寸法[mm]									入数 内箱	販売単位(個)	定価				
	A	B	C	D	E	F	G	H	t							
T26C	85	29	21	35	16	18	18	16	1.5~2	100個	1	-				
T44C	89		25		20	2	22	20		100個	1	-				
T60C	93		29		21	25	25	21		23	100個	1	-			
T76C				23							27	27	23	100個	1	-
T98C				31							29	29	24	100個	1	-
T122C	103		34	40	24	31	31	24		50個	1	-				
T190C	127	31	45	50	28.5	35	35	28.5	50個	1	-					
T240C	144	44	50	50	32	38	38	32	50個	1	-					

T型コネクタ 組合せ表



■T形コネクタ電線組合せ表 IV電線用

幹線mm ² \ 分岐線mm ²	2	3.5	5.5	8	14	22	38	60	100	150	200	250	325
2	7	7											
3.5	7	7											
5.5	11	11	11										
8		16	16	16・20									
14	16・20	20	20	26									
22	26	26	44	44	44								
38	※44	※44		60	60	60	76						
60	※76	※76	76	76	76	98	98	122					
100	※122	※122	△122	122	122	122	154	190	240				
150	※154	※190	△190	△190	190	190	190	240	288				
200	※240	※240	△240	△240	240	240	240	288	365	365			
250			△288	△288	288	288	288	365	450	450	450		
325			△365	△365	△365	365	365	450	450	560	560	560	
400							450	560	560	700	700	700	
500							560	560	700	700	700	700	
600							700	700	700	700	700	700	700

表中の※印は、補助線5.5mm²の挿入が必要。△印は、分岐線を折り返して補助線とする。

■T形コネクタ電線組合せ表 CV電線用

幹線mm ² \ 分岐線mm ²	2	3.5	5.5	8	14	22	38	60	100	150	200	250	325
3.5	7	7											
5.5	11	11	11										
8		16	16	20									
14	20	20	20	26	44								
22	26	26	26	26	44	44							
38			44	60	60	60	76						
60			76	76	76	98	98	122					
100				122	122	122	154	190	240				
150					190	190	190	240	288	365			
200					240	240	240	288	365	365	450	450	
250					288	288	288	365	365	450	450	560	
325						365	365	450	450	560	560	700	700
400							450	560	560	700	700	700	
500							560	560	700	700	700	700	
600							700	700	700	700	700	700	700

CV電線の場合、幹線が22mm²のとき、分岐線(5.5mm²・8mm²)のみ、P00の「撚線mm²」と異なります。

組合せ表の見方/使用上のご注意

- 1.表中の数字はT形コネクタの品番T「」を示しています。
- 2.*印の組合せは幹線・分岐線の太さが著しく異なるため、補助線5.5mm²を別に挿入して下さい。
- 3.△印の組合せは分岐線を折り返して補助線として下さい。
- 4.適応工具
 - NOP 120 (NTT指定の場合は(株)泉精器製作所品番15号Bです。)
 - NOH 360 (NTT指定の場合は(株)泉精器製作所品番16号B・13号Sです。)
 - NP 520 (NTT指定の場合は(株)泉精器製作所品番EP520C・R14E-A型です。)

ニチフ NTM 株式会社 ニチフ クイックロック 差込形電線コネクタ

●信頼性の高い2点接触スプリング構造です。



●4大特長と構造

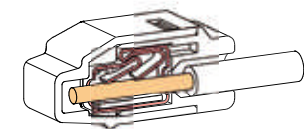
1 どんな角度からでも、電線挿入状態が目視確認できます。

2 より安定した電線の接触を得るため2点接触スプリングを採用しています。

3 電線の導電板の接触面積を大きくするために波形導電板を採用しています。

4 電線挿入時の横ズレを防止するために成形品の壁(ガイド)を設けています。

独自のバネ形状



当社コネクタの接続バネの特長は、S字に折り返され、車両のパンタグラフのように弾性に優れた構造で、常に環境条件(温度)の変化によって膨張収縮している電線に追従することで、信頼性の高い接続を維持することができます。

規格	JIS C 2813 (屋内配線用差込形電線コネクタ) 適合品。 都市再生機構 公共住宅建設工事共通仕様書記載。 国土交通省 公共建築工事標準仕様書記載。 電気用品安全法許認可品<PS>E 内線規程JEAC許認可品。 UL規格。
----	---

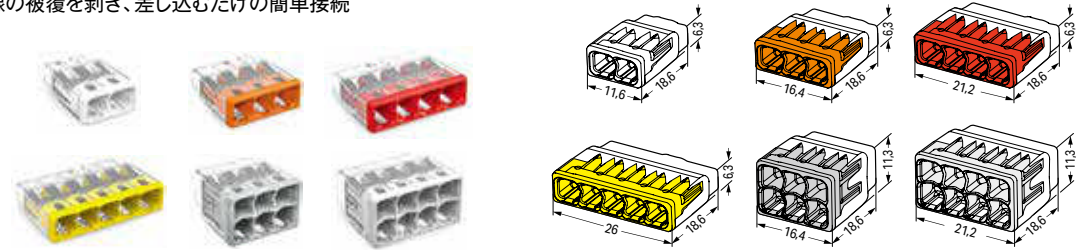
品番	極数	色	寸法[mm]		適用電線	適用工具	入数 外箱	販売単位(箱)	定価
			ヨコ	タテ					
QLX-2-50	2	赤透明	11.6	20.5	銅/単線 φ1.6mm φ2.0mm	NP 520・NOH 360	30箱	1/(50個入)	-
QLX-3-50	3	青透明	16.2						
QLX-4-50	4	黄透明	20.8						
QLX-5-50	5	橙透明	25.4						
QLX-6-20	6	紫透明	30						
QLX-8-20	8	緑透明	39.2						

●適用工具は取寄となります。

WAGO 差込コネクタ WZGシリーズ

●超小型でスペースをとらない
●単線の被覆を剥き、差し込むだけの簡単接続

●寸法図



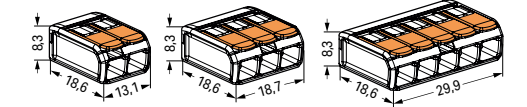
品番	色(フタ)	接続線数	適合電線		むき出し長さ	定格 (PSE適合)	販売単位(箱)	定価
			(PSE適合)	(JIS適合)				
WGZ-2	ホワイト	2本	単線(銅): φ1.6 φ2.0mm	単線(銅) φ0.8~ φ2.0mm	12~14mm	20A,300V	1/(120個入)	-
WGZ-3	オレンジ	3本					1/(100個入)	-
WGZ-4	レッド	4本					1/(80個入)	-
WGZ-5	イエロー	5本					1/(60個入)	-
WGZ-6	グレー	6本					1/(50個入)	-
WGZ-8	ライトグレー	8本					1/(40個入)	-

●材質 スプリング:ステンレス鋼 導電部:電気銅 スズメッキ ハウジング:ポリカーボネイト(PC) 難燃性UL94V-2 絶縁カバー:ポリカーボネイト(PC) 難燃性UL94V-2
*屋内配線用途では不可です。

WAGO ワンタッチコネクタ WFRシリーズ

●透明ハウジングで安心、安全
●単線、IV7本より線、可とうより線の混在使用可能
●見える、簡単、小型、ゆるまない!
●ソフトなレバー操作でワンタッチ結線
●屋内配線用途の他、一般電気工作物などの配線に使用可能

●寸法図



品番	接続線数	適用電線 (電気用品適合)	適用電線 (JIS適合 ※1)	むき出し長さ	規格	定格 (電気用品適合)	定格 (JIS適合) ※1	販売単位	定価
WFR-2	2本	単線(銅) φ0.5~ 2.0mm	IV7本より線 0.2~3.5 (※2)mm2 可とう より線 0.14~ 4.0(※2)mm2	10~12mm	PSE	20A,300V	32A,450V	1箱/(100個入)	-
WFR-2BP								1パック/(10個入)	-
WFR-3	3本	φ1.6、 φ2.0mm	同上	同上	同上	同上	同上	1箱/(50個入)	-
WFR-3BP								1パック/(8個入)	-
WFR-5BP								1パック/(5個入)	-

●適用電線(電気用品適合) 単線(銅):φ1.6 φ2.0mm ●材質 スプリング:ステンレス鋼 導電部:電気銅 スズメッキ ハウジング:耐熱性ポリカーボネイト(難燃性UL94 V-2) 操作レバー:耐熱性PBT(ガラス入り)
*屋内配線用途では不可です。 ※1 JIS C 2814-2-2に適合 ※2 電線の種類、使用条件により使用できない場合があります。

WAGO マイクロコネクタ MCシリーズ

●火災報知器・電話線などの細い単線に最適!
●単線の被覆を剥き、差し込むだけの簡単接続

●寸法図



品番	色	接続線数	適用電線	むき出し長さ	規格	定格 (電気用品適合)	販売単位(箱)	定価
MC-4	グレー	4本	単線(銅) φ0.5~φ1.0 *異なる太さの電線の結線はできません	5~6mm	UL	6A,100V	1/(100個入)	-

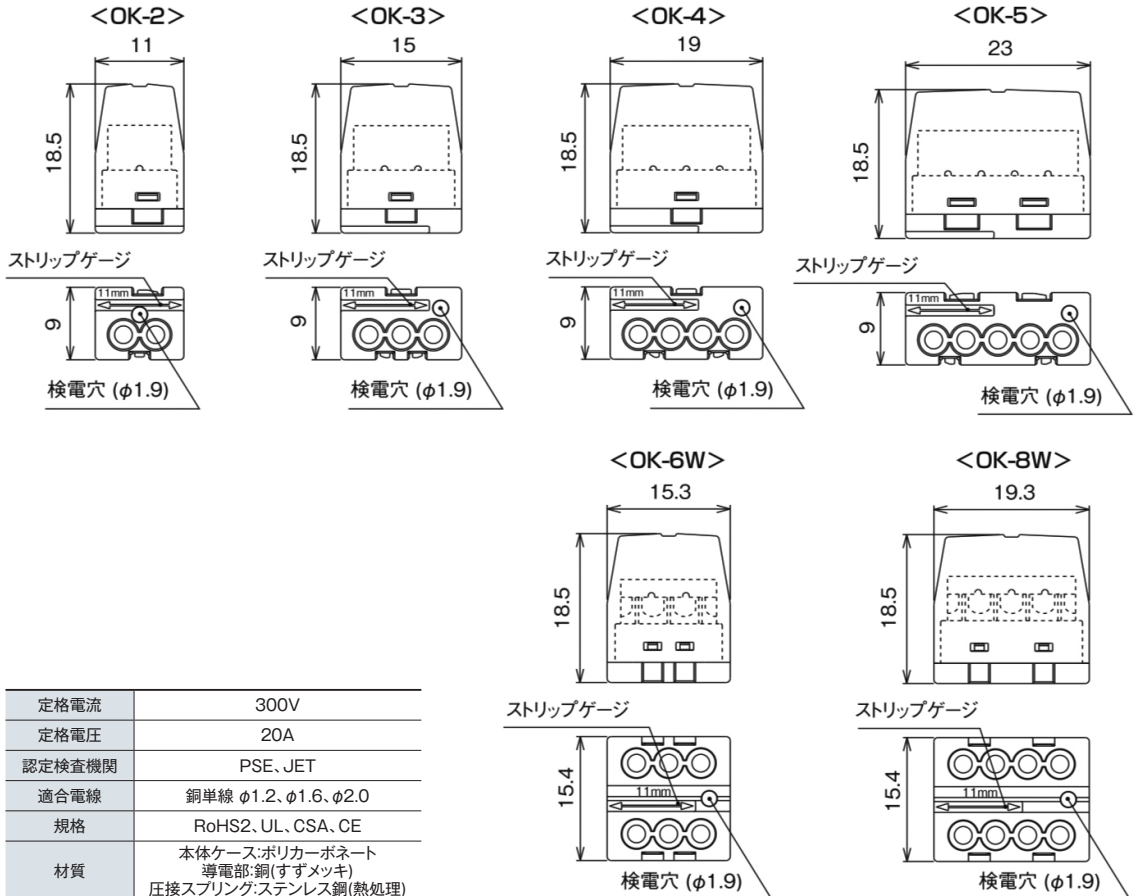
●材質 スプリング:りん青銅、スズメッキ ハウジング:耐熱性66ナイロン
*屋内配線用途では不可です。

オーム電機株式会社 屋内配線用差込形電線コネクタ「OKコン」

- 屋内配線用差込形電線コネクタ適合品
- 公共建築工事標準仕様書記載
- 公共住宅建設工事共通仕様書記載
- 内線規定記載工法
- 電気用品安全法認可品 (PS) E



● 寸法図



定格電流	300V
定格電圧	20A
認定検査機関	PSE、JET
適合電線	銅単線 φ1.2、φ1.6、φ2.0
規格	RoHS2、UL、CSA、CE
材質	本体ケース:ポリカーボネート 導電部:銅(すずメッキ) 圧接スプリング:ステンレス鋼(熱処理)

品番	本体色	差込本数	入数		販売単位(箱)	定価
			内箱	外箱		
OK-2	透明赤	2本	20箱	1箱	1/(60個入)	¥1,815
OK-3	透明橙	3本	20箱	1箱	1/(50個入)	¥1,815
OK-4	透明黄	4本	20箱	1箱	1/(40個入)	¥1,815
OK-5	半透明白	5本	20箱	1箱	1/(35個入)	¥1,815
OK-6W	透明青	6本	20箱	1箱	1/(25個入)	¥1,815
OK-8W	透明灰	8本	20箱	1箱	1/(20個入)	¥1,815