

仕事がはかどるパートナー

物流センター在庫総合カタログ

スギログ

電 設 資 材

2023-2024

To the future of Electronics

杉本電機産業株式会社
SUGIMOTO ELECTRIC CO.,LTD

お客様のお仕事が、 はかどりますように。

弊社物流センター在庫カタログ「**スギログ**」は、お客様がお仕事を円滑に進めて頂く為に、弊社の在庫品が少しでもお役に立てれば。という想いを込めて、杉本電機産業㈱の「スギ」と、はかどるという意味である「Progress (プログレス)」から名付けさせていただきました。

当カタログは、約5,000点ある弊社物流センターの在庫品を全て掲載させて頂いております。

また、＜省施工＞や＜コストダウン＞に繋がる、特にご提案したい材料は紹介動画のご案内やサンプルのお申込みも承っております。

必要な材料が不足した際、ご発注からお手元にお届けさせて頂く時間を、出来るだけ短縮させて頂けるように、これからも品揃えの拡充に取組み、当カタログにて、その品揃えをお客様にお伝えできる様取組んで参ります。

お客様のお仕事はかどるよう、「**スギログ**」がお役に立てることがありましたら幸いです。

令和5年8月吉日
杉本電機産業株式会社



物流センター
在庫総合カタログ

スギログ

Contents

杉本オリジナル商品	P.1
イラストINDEX	P.23
1 二重天井・スラブ・間仕切り部材	P.26
2 電線管及び付属品	P.108
3 ケーブルラック及び電路支持材	P.174
4 ビニル電線管及び付属品	P.226
5 モール及びダクト	P.242
6 端子類	P.260
7 配管副資材	P.278
8 架線材	P.324
9 ケーブル類	P.340
10 盤・ブレーカー及び周辺機器	P.372
11 配線器具	P.416
12 照明器具	P.504
13 換気扇	P.542
14 空調部材	P.568
15 インターホン及び警報器・TV共聴	P.602
16 工具類	P.628
索引	P.665
サービスネットワーク 営業所一覧	P.745

01 二重天井・スラブ・
間仕切り部材

天井下地材	軽鋼間仕切り ボックス	アウトレット ボックス	傾き防止パー ンチ	間仕切り用 固定金具	ボルト用ボックス 支持金具	照明器具・ 感知器支持金具	ケーブル・ 配管支持金具	ポイド
-------	----------------	----------------	--------------	---------------	------------------	------------------	-----------------	-----

02 電線管及び
付属品

鋼製電線管 付属品	プルボックス	エフレックス 付属品	付属品 CD・P・F管	金属製可とう 電線管・付属品	防塵配管付属品
--------------	--------	---------------	----------------	-------------------	---------

03 ケーブルラック
及び電路支持材

SRタイプ	QRタイプ	アースバンド線	ブラケット	パイラック	形網デッキ部材	メタルモール 付属品	レースウェイ 付属品	ダクター チャンネル
-------	-------	---------	-------	-------	---------	---------------	---------------	---------------

04 ビニル電線管
及び付属品

ビニルパイプ 付属品	ポリ台	プルボックス
---------------	-----	--------

05 モール及び
ダクト

エフォーム 付属品	ガードマン 付属品	MKダクト 付属品	ステッカー
--------------	--------------	--------------	-------

06 端子類

圧着端子	棒端子	被覆付 圧着端子	T型コネクタ	差し込み コネクタ
------	-----	-------------	--------	--------------

07 配管副資材

ボルトナット	ビス・アンカー	線名札	結束材料	テープ類	シート及び 養生材	塗装防水 コーキング材・ 内装材	基礎工事部材	防火区画 貫通処理剤	耐火パテ 及びシート	接地棒及び 水切りスリーブ	接地抵抗 低減材	埋設標識
--------	---------	-----	------	------	--------------	------------------------	--------	---------------	---------------	------------------	-------------	------

08 架線材

装柱材	低圧 引き込み材
-----	-------------

09 ケーブル類

ケーブル	サドル保護材	直線・分岐 接続材	端末処理材
------	--------	--------------	-------

10 盤・ブレーカー
及び周辺機器

住宅分電盤 及び部品	ブレーカー	プラボックス	電力量計	制御機器	モールド ジスコン類	マグネット スイッチ	端子台	タイムスイッチ
---------------	-------	--------	------	------	---------------	---------------	-----	---------

11 配線器具

フルカラー	防水コンセント	引掛ワイヤ コンセント	露出配線器・ 板敷コンセント他	高容量コンセント キセキ他	OAタップ	自動点滅器	コスモシリーズ	アドバンス	リモコン 配線器具	配線ダクト
-------	---------	----------------	--------------------	------------------	-------	-------	---------	-------	--------------	-------

12 照明器具

ベースライト	防犯灯	投光器	仮設照明	非常用照明	誘導灯	シーリング	キックライト	ダウンライト	ブラケット	ランプ
--------	-----	-----	------	-------	-----	-------	--------	--------	-------	-----

13 換気扇

パイプファン	天埋換気扇	壁掛け換気扇	レジスター	パイプフード	ダクトフレキ
--------	-------	--------	-------	--------	--------

14 空調部材

被覆銅管	空調用ダクト・ ドレンホース	エアコン置架台	副資材
------	-------------------	---------	-----

15 インターホン
及び警報器・TV共聴

ドアホン	テレビドアホン	火災警報器	チャイム	アンテナ本体 及び取付金物	ブースター	混合器	分配器	TV端子
------	---------	-------	------	------------------	-------	-----	-----	------

16 工具類

切削工具	作業工具	計測器	電池
------	------	-----	----

カタログご利用の手引き

商品ページの情報について

大分類
カテゴリ全体の分類名称を記載しています。各大分類には番号が振ってあります。

中分類
カテゴリ内の商品分類群を記載しています。

商品名
個別の商品名称を記載しています。

特長・用途
商品の主要な特長・用途を記載しています。

商品写真
代表的な商品写真を掲載しています。

仕様表
製品の詳細な情報を記載しています。

品番
弊社登録品番を掲載しています。
メーカー品番とは異なる場合があります。

各種ピクト・マーク類
商品の特長的な情報をマーク化しています。

01 二重天井スラフ
間仕切り部材

天井スラフ
ボックス

アウトレット

軽みぞ形鋼

軽みぞ形鋼

天井取付金具

ボルト

マグロス電気株式会社 吊りボルト・丸鋼用軽みぞ形鋼支持金具

- スプリング弾性を利用した確実な支持ができます。
- HR69はW3/8、W1/4に兼用できます。

品番	適合	梱包・結束	販売単位(箱)	定価
HR69-50	軽みぞ形鋼 38×12 吊りボルト W1/4, W3/8 丸鋼 φ6, φ9	10箱	1/ (50個)	¥4,800

マグロス電気株式会社 軽みぞ形鋼用ボックス支持具

- アウトレットボックス、ジョイントボックスに兼用できます。
- 吊りボルトへのボックス支持もできます。
- 合成樹脂ボックスにも使用できます。

品番	適合	梱包・結束	販売単位(袋)	定価
JBFB-20	野縁受け 38×12 吊りボルト W3/8	鋼製・樹脂製アウトレットボックス、ジョイントボックス	20袋	1/ (20個) ¥1,320

マグロス電気株式会社 下地取付金具

- 分電盤などを間仕切り壁へ施工する際、下地(角材、板材)を簡単に軽量間柱へ取り付けできます。
- 頭部の小さい特殊なねじを使用しているため、ほとんど出っ張りがありません。
- 軽量間柱のほか、角間柱、木下地材、野縁へも取付できます。

品番	適合	梱包・結束	販売単位(袋)	定価
SWC1-20	軽量間柱、角間柱、木下地材(角材、板材)、野縁	20袋	1/ (20個)	¥2,480

材質・表面処理 E = 電気亜鉛めっき SD = 高耐食性めっき鋼板(スーパーダイヤモンド) Z = 溶融亜鉛めっき仕上げ S = ステンレス鋼 Y = 溶融亜鉛めっき鋼板
D = ダクロメット塗装 P = 塗装 AL = アルミニウム合金 AZ = 溶融亜鉛アルミニウム合金 TI = チタン

販売単位
弊社より販売可能な数量、単位を掲載しています。

ピクト・マーク類について

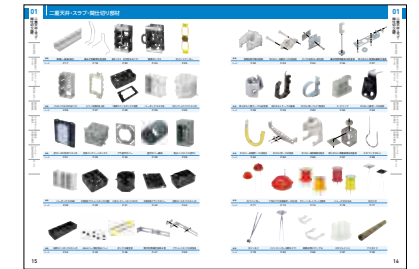
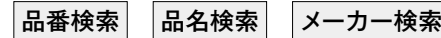
- 弊社では、お客様のお役に立ちたいという思いから、価格低減、施工省力化を目的とした、オリジナル商品を開発しております。該当商品には、杉本オリジナル商品だと分かるように、マーク化して掲載しました。
- 杉本オリジナル商品と同様に、メーカー商品におきましても、同じ目的に適した商品が御座います。その該当商品には、下記マークを掲載し、お伝えさせていただきます。



カタログご利用上の注意

商品検索について

- ・すぐにご希望の商品を見つけて頂けるよう、大分類毎のページの始まりに、一部の商品写真を抜粋して掲載しました。
- ・索引は下記をご利用ください。



カタログご利用上の注意

■価格について

- ・メーカー希望小売価格、標準価格について、当カタログではすべて「定価」と表記しています。
- ・弊社より販売可能な単位あたりの定価(希望小売価格または標準価格など)を掲載しています。(※消費税は含まれておりません。)
- ・オープン価格や定価設定がない商品につきましては、定価「-」と表記しています。
- ・掲載品の定価は、すべて令和5年7月における価格です。
- ・品質の改善や原材料の高騰により、改定されることがあります。

■掲載商品について

- ・東京・神奈川物流センターに在庫がある商品を掲載していますが、一部取寄せの商品も含まれています。取寄せの商品については(取寄)と掲載しています。
- ・発刊時、掲載商品が生産終了品になっている可能性があります。
- ・販売単位は弊社の販売単位のため、メーカーと異なる場合がございます。
- ・掲載品番は弊社で使用している品番のため、メーカーと異なる場合がございます。

■弊社東京・神奈川物流センターの在庫商品について

- ・弊社東京・神奈川物流センターに在庫がある商品は、1日に2回各営業所へ転送されます。(山梨・静岡エリア除く)





高品質のアイテムを低価格で実現しました!

選ばれてます!

杉本オリジナル商品

製品仕様・図面データのダウンロード、
サンプル依頼はコチラから!
www.e-sugimoto.co.jp



レジン式ケーブル接続材—直線タイプ—

レジン 接続部

ケーブル接続部の保護や絶縁を簡単に行うことができる、
防水・防塵性に優れたレジン注入式の保護絶縁キットです。


サンプルあり

申込は杉本ホームページより



ココがオススメ

ココがオススメ



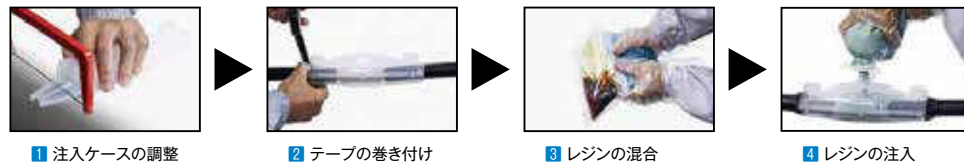
レジンと硬化剤、色の異なる二液を混ぜ合わせるため、
色の变化で混合具合を確認でき、混合不足を防ぎます。



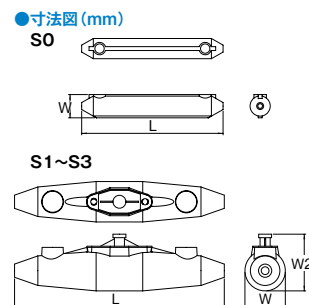
充填ノズルを使用して、混合済みレジンを実際かつ、
確実に注入できます。

※S0除く

施工方法



品番	適合ケーブルサイズの目安	寸法(mm)			販売単位 (キット)	定価
	外径φ(mm)	L	W	W2		
S0	7~16	182	31.0	-	1	-
S1	8~24	188	44.0	62.0	1	-
S15	8~24	213	45.0	62.0	1	-
S2	14~30	270	57.0	78.0	1	-
S3	23~35	356	62.0	83.0	1	-



レジン(絶縁材料)の特性

材質	二液混合硬化後	ポリウレタン*1	
	混合前	レジン	ポリオール(可燃性液体類)
		硬化剤	ポリメチレン ポリフェニル ポリイソシアネート(第4類第4石油類)
色		緑(二液が混ざると薄青色から緑色に変化します)	
使用温度範囲(硬化後)		-25℃~ +120℃	
発熱(最大)		+71℃(HD631.1 S2)*2	
可使時間(ポットライフ)目安		43分/5℃、15分/23℃、8分/40℃	
絶縁耐力		38kV/mm(23℃ EN60243-1)*2	
体積抵抗		8×10 ¹⁴ Ω·cm(DIN IEC93)*2	
衝撃強度		26kJ/m ² (EN ISO179)*2	
ショアD硬度		65(EN ISO868)*2	
保管温度		+5℃~ +40℃	
保管期間(製造後)		48ヵ月 箱の側面ラベルに使用期限記載(月/年)	

*1:RoHS指令に適合品で、HF(ハロゲンフリー)に対応し、高懸念物質(SVHC)を含みません。

*2:保証値ではありません。

※JCAA(一般社団法人 日本電カケーブル接続技術協会)「600V 架橋ポリエチレン絶縁電力ケーブル用接続部性能基準 JCAA K1101-2013」に準拠しています。

キット構成内訳

品番	注入ケース	レジン	充填ノズル	紙やすり	ポリエチレン手袋	ビニールテープ	施工シール	取扱説明書	アダプタ	レジン注入口カバー	スペーサー(3個連結)
S0	1組	PUR33 95ml×1	1	1	1	1	1	1	2	-	-
S1	1組	PUR33 165ml×1	1	1	1	1	1	1	-	1	1
S15	1組	PUR33 220ml×1	1	1	1	1	1	1	-	1	1
S2	1組	PUR33 400ml×1	1	1	1	1	1	1	-	1	1
S3	1組	PUR33 655ml×1	1	1	1	1	1	1	-	1	1

※取扱説明書と施工シールは、ポリエチレン袋内の箱の上にあります。

※接続スリーブ・コネクタは同梱していません。心線の接続は、突合せ型圧着スリーブを使用してください。

※型番により形状が異なるものがあります。

※接続部に直射日光が当たる場合は、全体を耐候性絶縁テープで覆うなど、紫外線対策をしてください。



選定表

CV・VVケーブル					波付鋼管がけケーブル(コルゲートケーブル)					制御ケーブルCVV					
心数	単心	2心	3心	4心	心数	2心	3心	4心	心数	1.25	2	3.5	5.5	8	
2							S1								
3.5							S15								
5.5															
8															
14															
22															
38															
60															
100															
150															
200															
250															
325															

※CVTケーブルには、単心サイズごとにレリコンを3個選定してご使用ください。

低圧ケーブル用直線接続 常温収縮チューブキット



サンプルあり
申込は杉本ホームページより



ココがオススメ

- コアを引き抜いた後、収縮しきるまで10秒程度の時間があり、その間にチューブ位置の微調整が可能です。
- コアを引っ張れば収縮するので、施工時間が短縮できます。
- 施工が簡単なので狭所等でも使用可能です。
- 施工品質の均一化が図れます。
- 一時的な水没環境にも対応できる防水性です。
- 環境に配慮した材質で、エコケーブルにも使用可能です。



施工方法



品番	適合ケーブルサイズ CVT/EM-CET (mm)	寸法(mm)		販売単位 (キット)	定価
		L (収縮前)	L (収縮後)		
YS-8	8	90	90	1/(3相入)	-
YS-14	14	90	90	1/(3相入)	-
YS-22	22	110	110	1/(3相入)	-
YS-38	38	110	110	1/(3相入)	-
YS-60	60	110	110	1/(3相入)	-
YS-100	100	115	115	1/(3相入)	-
YS-150	150	115	115	1/(3相入)	-
YS-200	200	135	135	1/(3相入)	-
YS-325	250/325	135	135	1/(3相入)	-

キット内容

常温収縮チューブ	3本
絶縁シート	3枚
圧着スリーブ(B型)	3個



性能規格

商用耐電圧	3.5kV/10分間(通電温度上昇後は1.0kV/10分間に耐えること)
通電温度上昇	105℃/3時間、3回で異常のないこと
気密(外圧)	98KPa/1時間で内部浸水がないこと

※性能は JCAA K1101 「600V 架橋ポリエチレン絶縁電力ケーブル用接続部性能基準」に準拠

コルゲートチューブ



- 入線スリット入り
- 自己消化性
- 手で簡単に曲げられ、どんな場所でも施工が容易です

ココがオススメ



施工方法



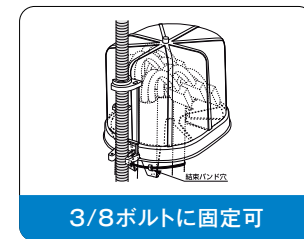
品番	色	寸法		販売単位 (箱)	定価
		内径(φ)	外径(φ)		
ST-10-50	黒	10.7	14.1	1/(50m)	-
ST-15-25		15.2	19.5	1/(25m)	-
ST-22-20		22.1	27	1/(20m)	-
ST-28-20		28.2	34	1/(20m)	-

●メーカー名 (株)セフティデンキ

スギジョイント



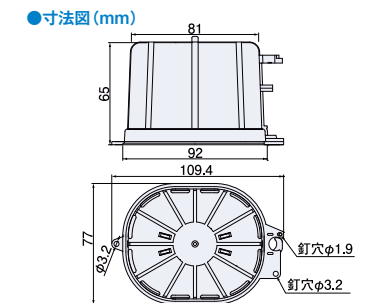
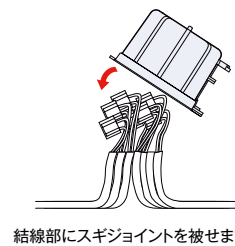
ココがオススメ



サンプルあり
申込は杉本ホームページより

- 結線部を安全保護するジョイントボックス
- ケーブル結線部に被せるだけの簡単施工です。
- 結束バンド用の穴があるのでケーブルに固定できます。
- 釘固定、吊ボルト(w3/8)固定もできます。

施工方法



品番	寸法(mm)			入数 外箱	販売単位(袋)	定価
	幅(底)	幅(上部)	高さ			
SJ-1-10	92	81	65	5袋	1/(10個入)	-

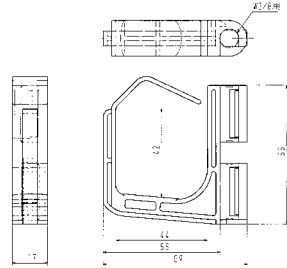
3分ボルトケーブル留具

ポリプロピレン

大サイズ



●寸法図 (mm)



サンプルあり

申込は杉本ホームページより

ココがオススメ

3分ボルト「専用品」でがっちりグリップ

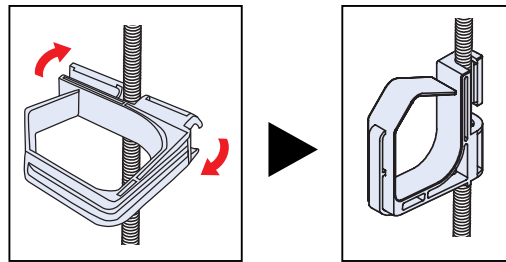
- 二重天井など、吊りボルトへのVVFケーブルの支持に使用します。
- CD管・PF管・さや管などの配管支持も可能です。



- 二重天井など、吊ボルト(W3/8)へのVVFケーブルの支持に使用します。
- CD管・PF管・さや管などの配管支持も可能です。

施工方法

本体上側 2つの突起部の間にボルトを当て、手前に引くようにしながら時計回りに回転させます。

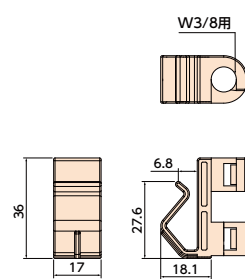


品番	適合管本数		許容静荷重	入数 外箱	販売単位(個)	定価
	PF16 (φ23mm)	PF22 (φ30.5mm)				
S3BTL-10	最大3本	1本	29.4N(3kgf)	5袋	1/(10個入)	-

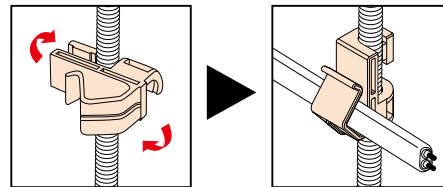
VVF用



●寸法図 (mm)



施工方法



1 イラストのように3分ボルトを本製品の間に入れて時計回りに回転させます。

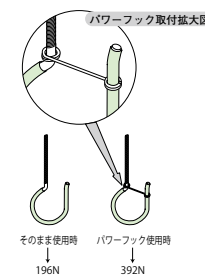
2 ケーブルを上から差し込みます。

品番	適合VVFケーブル	許容静荷重	入数 外箱	販売単位(個)	定価
S3BT1-20	1.6、2.0、2.6×2c 1.6、2.0、2.6×3c	9.8N(1kgf)	5袋	1/(20個入)	-

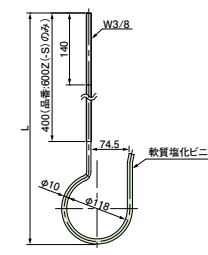
※弱電や通信ケーブルも取付可

スギフックボルト

表面処理:
電気めっき



●寸法図 (mm)



サンプルあり

申込は杉本ホームページより

- インサートに取り付けるケーブル支持材です。
- ケーブル支持部分はビニルチューブ付で、ケーブルを傷つけません。
- ステンレス仕様あり(取寄)

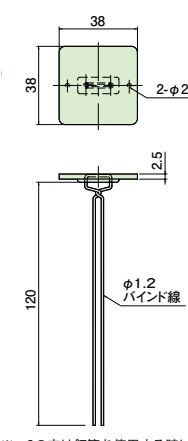
品番	適合	寸法	販売単位(個)	定価
		L		
SNFB300	W3/8	300	1	-
SNFB600		600	1	-

カクピタ

硬質塩化ビニル



●寸法図 (mm)

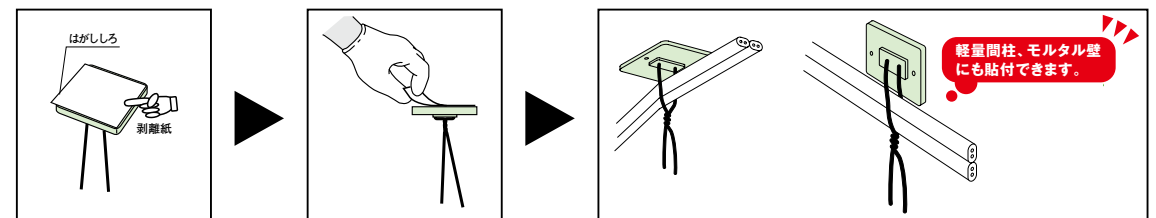


サンプルあり

申込は杉本ホームページより

- 二重天井の先行配線に使用するケーブル支持材です。
- テープ付は接着剤不要で施工できます。
- テープ無は接着剤固定タイプですので、日動接着材と合わせてご使用ください。(P.7掲載 MJ-650)

施工方法(テープ付タイプ)



品番	種類	入数 外箱	販売単位(袋)	定価
		SPKS-A-50		
SPKS-B-50	テープ無	10袋	1/(50個入)	-

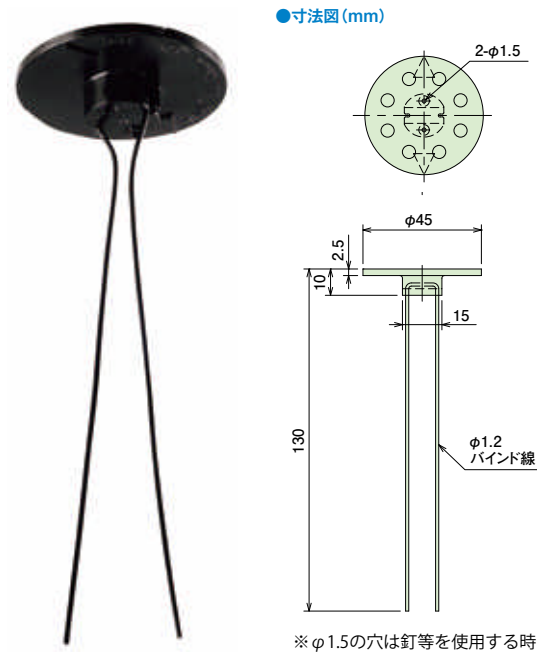
●寸法: バインド/全長260mm ●付属品: 釘N25(長さ25×胴部径φ1.7)

使用上の注意

- 接着面の水分・油分・ほこり等を十分に取除いてからご使用下さい。
- 本製品はケーブルを恒久的に支持するものではありません。
- 冬期、低温時には粘着力が低下する場合がありますので、ご注意下さい。
- 本製品を、高温・多湿の場所には保管しないで下さい。

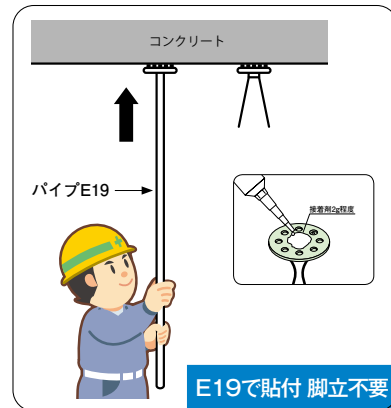
パイピタ19

硬化強化
ビニル



サンプルあり
申込は杉本ホームページより

ココがオススメ



- 二重天井の先行配線に使用するケーブル支持材です。
- 天井面への取り付けが脚立なしで行え、スピーディーに施工できます。
- 接着剤固定タイプですので、日動接着剤と合わせてご使用ください。(下記MJ-650)

品番	種類	入数 外箱	販売単位(袋)	定価
SPP19B-20	バインド黒	10袋	1/(20個入)	-

●寸法:バインド/全長260mm ●許容静荷重 49N(5kgf)

使用上の注意
○接着面の水分・油分・ほこり等を十分に取除いてからご使用下さい。 ○本製品はケーブルを恒久的に支持するものではありません。
○冬期、低温時には粘着力が低下する場合がありますので、ご注意下さい。 ○本製品を、高温・多湿の場所には保管しないで下さい。

日動電気株式会社 MJ接着剤

変成シリ
コン樹脂

無溶剤・一液・常温硬化の速硬化型接着剤

- 樹脂製設備用支持材、ケーブル支持材の接着剤です。
- 各種内装造作(際ネダ・胴縁・巾木など)
- 使い易い手絞りタイプ



品番	容量	入数 外箱	販売単位(本)	定価
MJ-650	650ml	10本	1	¥2,739

●健康住宅対応 ●JAJA F★★★★認定品 ●JAJA 4VOC規準適合

NTハンガーM

ポリエチレン



ココがオススメ

サンプルあり
申込は杉本ホームページより



- 二重天井の先行配線に使用するケーブル支持材です。
- NTハンガーM本体に釘が付いた状態で梱包されているので、袋から出してすぐに設置できます。
- 赤、黄、青(取寄)の3色があるので、配線の区分にも便利です。
- ケーブル支持材が4方向から取り付け可能です。
- ソフトなビニタイ付もあります(取寄)

施工方法

- 1 ハンマーで叩き、型枠に固定します。
- 2 コンクリート打設後、釘をペンチで斜めに引抜きます。
- 3 ビニタイを引き出します。
- 4 ビニタイでケーブルを固定して完了。



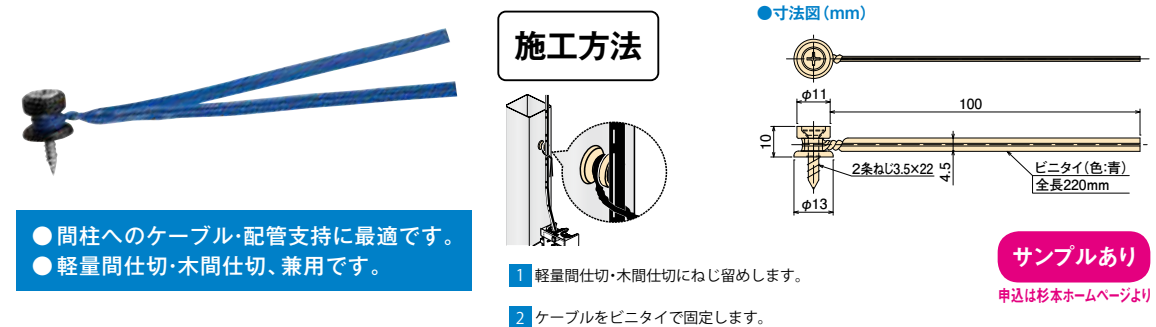
釘付なので
叩くだけ!

品番	色	種類	入数	販売単位(袋)	定価
			外箱		
SNTM-R-50	赤	バインド無	10袋	1/(50個入)	-
SNTM-RB-50		バインド付	10袋	1/(50個入)	-
SNTM-Y-50	黄	バインド無	10袋	1/(50個入)	-
SNTM-YB-50		バインド付	10袋	1/(50個入)	-

●寸法:バインド/全長70mm ●付属品:釘N25(長さ25x胴部径φ1.7) ●許容静荷重 49N(5kgf)

ネジッタイ

ポリエチレン



施工方法

- 間柱へのケーブル・配管支持に最適です。
- 軽量間仕切・木間仕切、兼用です。

- 1 軽量間仕切・木間仕切にねじ留めます。
- 2 ケーブルをビニタイで固定します。

サンプルあり
申込は杉本ホームページより

品番	種類	入数 外箱	販売単位(袋)	定価
SNGT-50	2条ねじ付	10袋	1/(50個入)	-

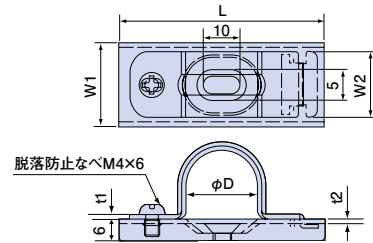
●付属品:2条ねじ3.5x22(2条ねじ付x1本)



サドルエース



●寸法図(mm)

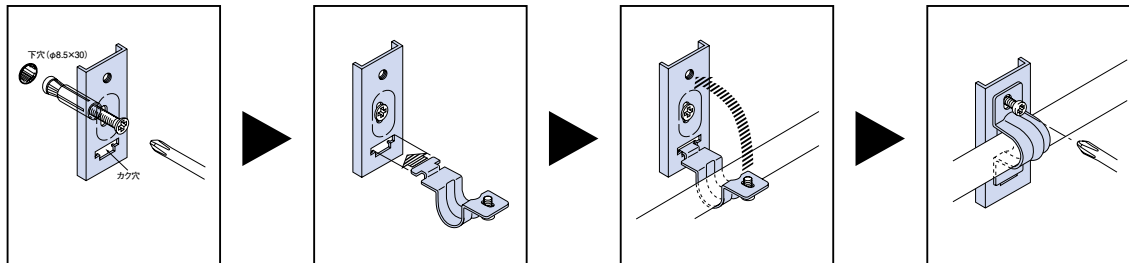


ココがオススメ

施工はスピーディー。
パイプを仮置きしての
作業もできます。

- サドル部は蝶番式なので1点ビスで取り付けできます。
- 脱落防止ねじを使用していますので、サドル部から取り付けねじがおちにくくなっています。
- ベース部の固定も1アンカー留めです。
- 横配管ではパイプを仮置きしながら作業ができます。

施工方法



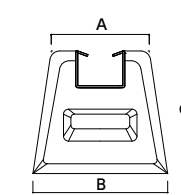
- 1 ドリルで下穴を開けます。
(φ8.5×深さ30)
プラグをベースにセットして
下穴へ入れ、ねじを回して固
定します。
- 2 ベースのカク穴に
サドルを差し込みます。
- 3 パイプをサドル
にセットします。
- 4 ねじ留めます。

品番	材質	寸法(mm)						入数		販売単位(箱)	定価
		L	W1	W2	φD1	t1	t2	内箱	外箱		
SSA19E-20	電気めっき仕様	56	23	18	19.4	1.2	1.2	20個	200個	1/(20個入)	-
SSA25E-15	電気めっき仕様	62	23	18	25.7	1.2	1.2	15個	150個	1/(15個入)	-
SSA31E-10	電気めっき仕様	68	25	20	31.8	1.2	1.2	10個	100個	1/(10個入)	-
SSA16S-20	ステンレス仕様	56	23	18	20.8	1.5	1.2	20個	200個	1/(20個入)	-
SSA22S-15	ステンレス仕様	62	23	18	27	1.5	1.2	15個	150個	1/(15個入)	-
SSA28S-10	ステンレス仕様	68	25	20	33.9	1.5	1.2	10個	100個	1/(10個入)	-

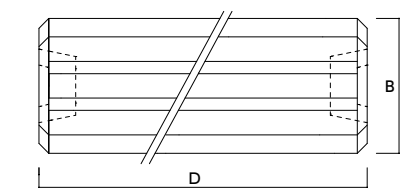
ゴム付 ダクターベース



●断面図(mm)



●平面図(mm)



● 各種の露出配管設備支持に便利なブロックです。

ココがオススメ



運びやすい持ち手付き

ココがオススメ



レール部分はドブ付メッキ

ココがオススメ



ゴムベース付き

施工例

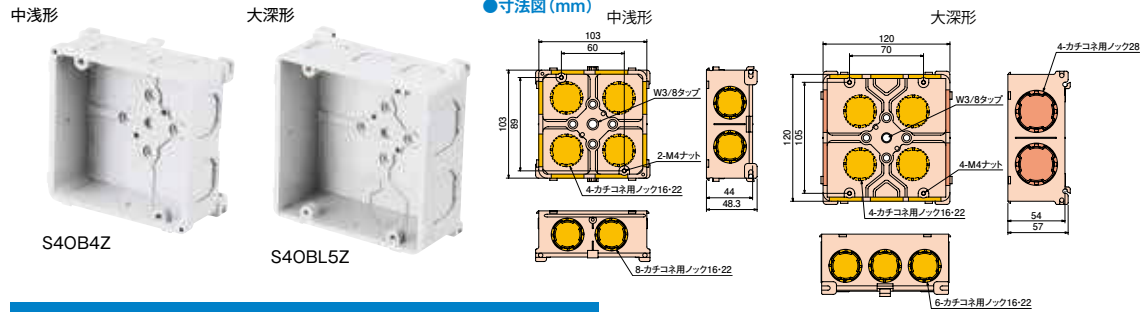


品番	寸法(mm)						入数 外箱	販売単位(個)	定価
	A(上部幅)	B(下部幅)	C(高さ)	D(長さ)	幅	厚さ			
DVG1507	80	100	70	150	-	-	4個	1	-
DVG1510	80	110	100	150	-	-	4個	1	-
DVG1513	110	140	130	150	-	-	4個	1	-
DVG3007	80	100	70	300	-	-	2個	1	-
DVG3010	80	110	100	300	-	-	2個	1	-
DVG4507	80	100	70	450	-	-	2個	1	-
DVG4510	80	110	100	450	-	-	2個	1	-
DVGGB1(ゴムベース)	-	-	-	-	30	3	4枚	1枚	-



樹脂製アウトレットボックス

前面操作性
強化ビニル



- 4mmバーで簡単に取り付けられ、しっかり固定できる。
- 4mmバー（埋込用・間仕切用）の取付け穴・溝付きです。
- 底面スタッド付。
- すき間なし成形ノック。ノロの侵入を防ぎます。

※ノック穴:カチコネ用ノック16・22 カチコネ用ノック28

中浅形 カチコネ用ノック22(φ27相当)×8個
大深形 カチコネ用ノック22(φ27相当)×6個、28(φ34相当)×4個
単位(mm)

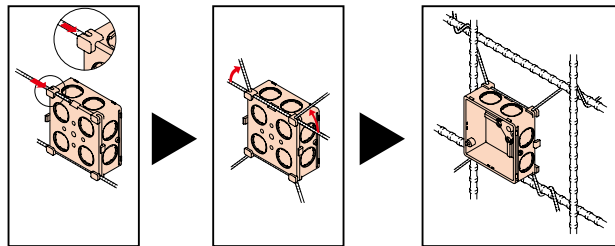


コネクタは
カチコネ(日動電工製)、
他社のコネクタもご使用できます。

施工方法

一 埋込一

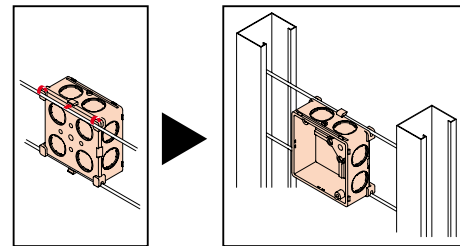
- 1 ボックス背部の穴に4mmバーを通します。
- 2 4mmバーを根元から曲げます。
- 3 ボックスの位置を確認して、4mmバーを鉄筋に巻き付けます。



4mmバーに差し込む
だけで取付けOK!

一 軽量間仕切一

- 1 ボックス背部の溝に4mmバーを下から引っ掛けます。



品番	種類	寸法(mm)			スタッド	入数		販売単位(個)	定価
		縦	横	深さ		内箱	外箱		
S40B4Z	中浅形	103	103	44	付	50個	1	-	
S40BL5Z	大深形	120	120	54		20個	1	-	

●付属品 なべM4×10(中形×2本)、なべM4×10(大形×4本) ●規格 JIS C 8435

塗代カバー・取付バーは日動電工製をご使用ください

一 塗代カバー102(中形)用[ワンタッチ式]一

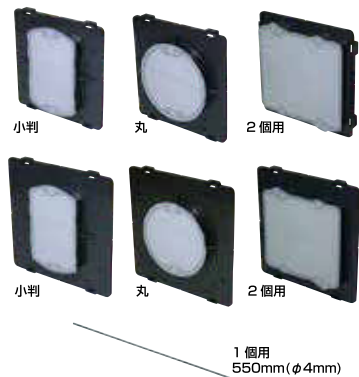
品番	種類	入数		販売単位(枚)	定価
		内箱	外箱		
N102-KBR	小判	10枚	100枚	1	¥165
N102-MBHR	丸	10枚	100枚	1	¥165
N102-2BR	2個用	10枚	100枚	1	¥165

一 塗代カバー119(大形)用[ワンタッチ式]一

品番	種類	入数		販売単位(枚)	定価
		内箱	外箱		
N119-KBR	小判	10枚	100枚	1	¥255
N119-MBHR	丸	10枚	100枚	1	¥255
N119-2BR	2個用	10枚	100枚	1	¥255

一 4mmバー埋込用一

品番	種類	入数		販売単位(本)	定価
		内箱	外箱		
4B550	1個用	20本	100本	1	¥70

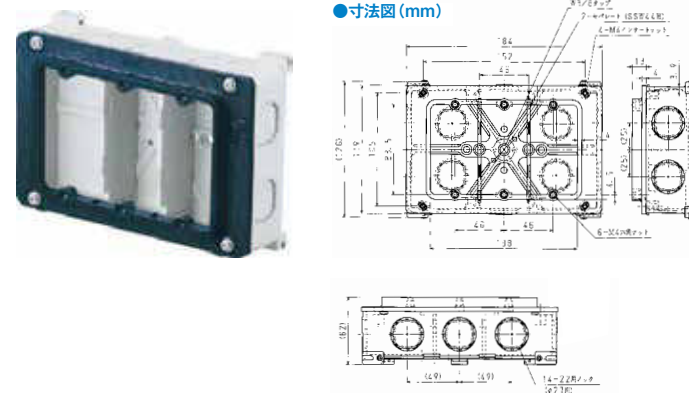


1個用
550mm(φ4mm)



樹脂製3個用セーリスボックス(塗代付)

ボックス
新素材採用
強化ビニル



- 4mmバー（埋込用・間仕切用）の取付け穴・溝付きです。
- 塗代カバー、セバレット付きです。
- 隙間なしの成形ノック。ノロの侵入を防ぎます。
- 22用ノックは、カチコネ16・22を対象にしたノック。

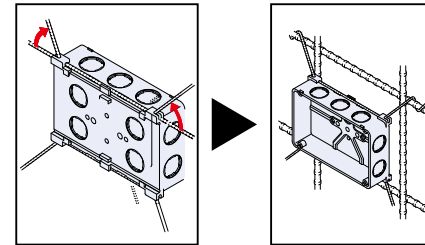
ココがオススメ

簡単にボックスの傾き
防止と固定ができます。

施工方法

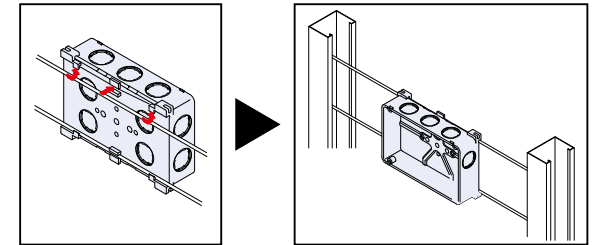
一 埋込一

ボックス背部の穴に4mmバーを渡し、根本から曲げます



一 間仕切一

ボックス背部の溝に4mmバーを下から引っ掛けます



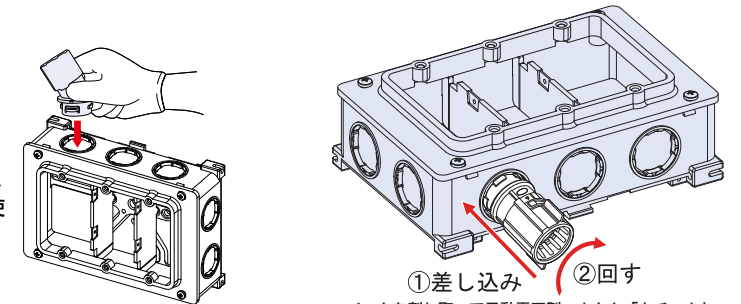
品番	種類	3分スタッド	仕切板	入数		販売単位(個)	定価
				内箱	外箱		
SCSW3N	3個用	付	有	20個	1	-	

●付属品 なべM4×10(4本) ●規格 JIS C 8435 (ボックス)

取付バーは日動電工製をご使用ください



コネクタは
カチコネ(日動電工製)、
他社のコネクタもご使用
できます。



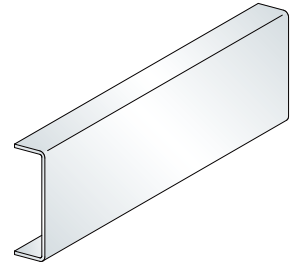
①差し込み ②回す

ノックを割って日動電工製コネクタ「カチコネ」
を差し込み、時計回りに回します。
(他社コネクタも使用できます)

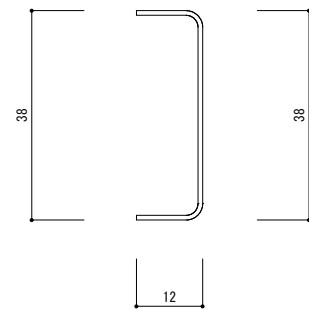


Cチャンネル(野縁受け)

溶融亜鉛めっき鋼板(Y)



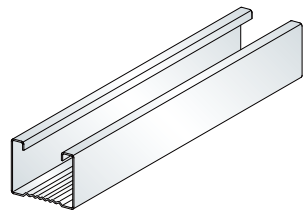
●寸法図(mm)



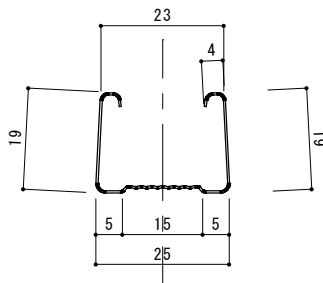
品番	定尺	幅	結束	販売単位(本)	定価
UCH	4m	38	10本	1	-

シングルバー(シングル野縁)

溶融亜鉛めっき鋼板(Y)



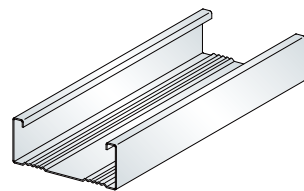
●寸法図(mm)



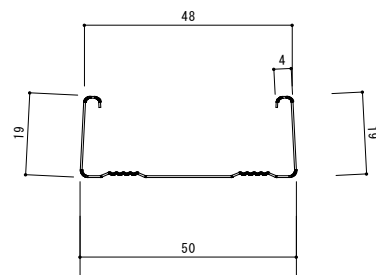
品番	定尺	幅	梱包・結束	販売単位(本)	定価
NTB1S	3m	25	20本	240本	1

ダブルバー(ダブル野縁)

溶融亜鉛めっき鋼板(Y)



●寸法図(mm)



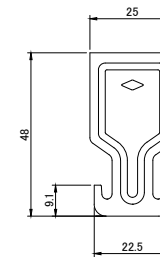
品番	定尺	幅	梱包・結束	販売単位(本)	定価
NTB2W	3m	50	10本	150本	1

シングルクリップ

溶融亜鉛めっき鋼板(Y)



●寸法図(mm)

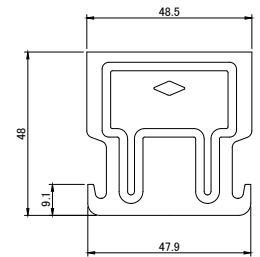


ダブルクリップ

溶融亜鉛めっき鋼板(Y)



●寸法図(mm)



品番	適合		梱包・結束	販売単位(箱)	定価
	野縁	野縁受け			
AKCS1-100	NTB1S(シングル)	38×12	10箱	1/(100個)	-

品番	適合		梱包・結束	販売単位(箱)	定価
	野縁	野縁受け			
AKCS2-100	NTB2W(ダブル)	38×12	10箱	1/(100個)	-

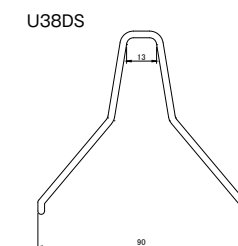
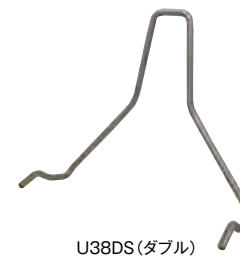
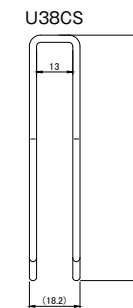
ワイヤークリップ

シングル
溶融アルミ
合金めっき
鋼板

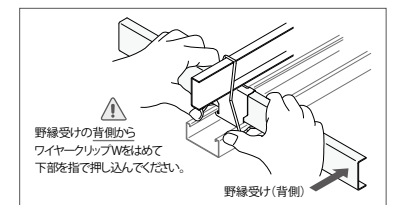
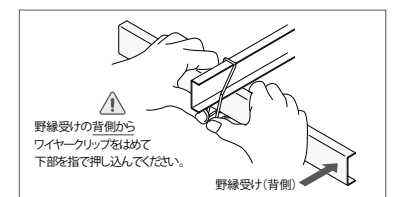
ダブル
亜鉛めっき
鋼板



●寸法図(mm)



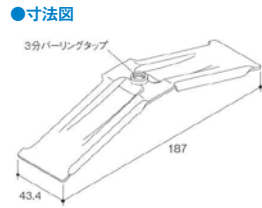
施工方法



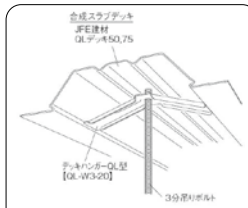
品番	適合		梱包・結束	販売単位(箱)	定価
	野縁	野縁受け			
U38CS-50	38×12と38×12		20箱	1/(50個)	-
U38DS-50	38×12と38×12		10箱	1/(50個)	-

QLデッキハンガー

溶融亜鉛めっき鋼板



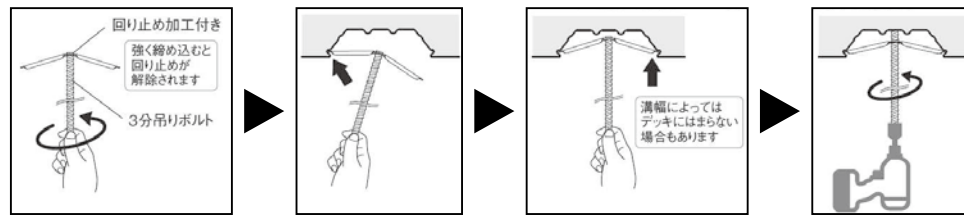
ココがオススメ



JFE建材QLデッキ50・75兼用

- 高所作業不要! 下から取り付けができます。
- 取付簡単! ワンタッチで押し込み、吊りボルトを締め付けるだけ。
- 施工性抜群! 回り止め加工付きで、押し込み時に金具が安定します。
- 位置調節も簡単! ボルト締め付け前は、金具を簡単にスライドできます。
- デッキ寸法の誤差にも対応! 吊りボルトを締め付けると、金具が開いてつばる構造です。

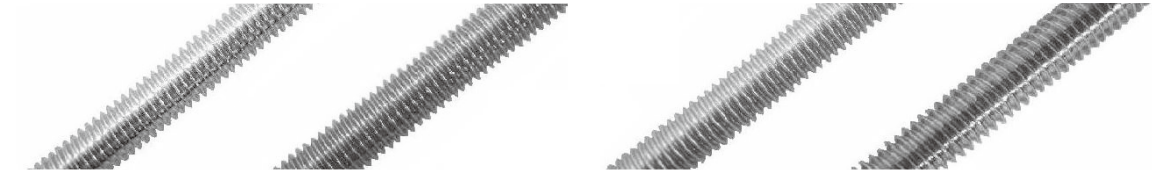
施工方法



品番	適合	寸法(mm)		販売単位(箱)	定価
		デッキ幅	吊りボルト		
QL-W3-20	JFE建材QLデッキ50,75	187	W3/8	1/(20個)	-

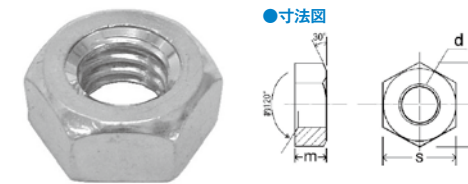
●許容静荷重 100kgf

全ネジ



品番	ネジ径	全長	材質	入数(内箱)	販売単位(本)	定価
ZB-91	W3/8	1,000	ユニクロ	50本	1	-
ZB-95		1,500		25本	1	-
ZB-92		2,000		25本	1	-
Z-ZB-91		1,000	ドブ	50本	1	-
Z-ZB-95		1,500		25本	1	-
Z-ZB-92		2,000		25本	1	-
SUS-91	1,000	ステンレス	50本	1	-	
SUS-95	1,500		25本	1	-	
SUS-92	2,000		25本	1	-	

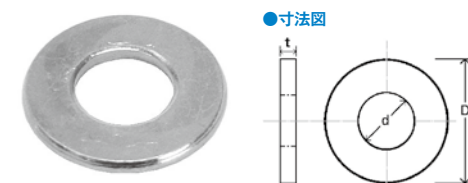
六角ナット



従来より10%増量

品番	寸法(mm)				材質	販売単位(袋)	定価
	d	m	S	e			
ZB-9N-100	3/8	8	17	19.6	ユニクロ	1/(110個入)	-
Z-ZB-9N-100		8	17	19.6	ドブ	1/(110個入)	-
SUS-9N-50		8	17	19.6	ステンレス	1/(55個入)	-

丸ワッシャー



従来より10%増量

品番	寸法(mm)				材質	販売単位(袋)	定価
	呼び	d	D	t			
ZB-9W-100	3/8	10.5	25	1.2	ユニクロ	1/(110枚入)	-
Z-ZB-9W-100		10.5	22	1.6	ドブ	1/(110枚入)	-
SUS-9W-50		10.5	22	1.5	ステンレス	1/(55枚入)	-

同軸ケーブル

- 衛星放送および一般のテレビジョン受信機器、並びにその関連機器間の接続に使用します。
- 4K8K対応



品番	シース色	仕上外径 (mm)	kg	条長	耐電圧 (ACV/min)	販売単位 (m)	定価
SEA5CFB-100	黒	07.7	06.3	100	1000	100	-
HSEA5CFB-100	灰	07.7	06.3	100	1000	100	-
SEA7CFB-100	黒	10.2	12.2	100	1000	100	-
HSEA7CFB-100	灰	10.2	12.2	100	1000	100	-

●メーカー名 富士電線工業㈱ ●規格 認証番号:JE0507012 規格・区分:C 3502

RJ45コネクタ

単線 LAN



ココがオススメ

10コ入だから
最低限必要な
分だけ使用で
きます。

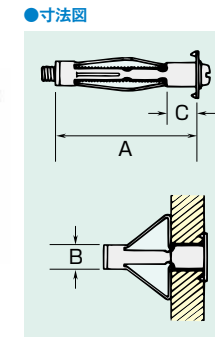
- 単線仕様のケーブルに対応
- エンハンスドカテゴリ-5に対応

品番	適合	販売単位(袋)	定価
SKT-RJ45-10	カテゴリ5E	1/(10個入)	-

●メーカー名 関西通信電線㈱

ボードプラグ

ナベ



ココがオススメ



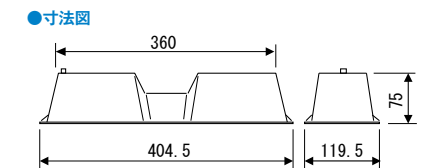
ベルト装着可能な
専用ケース入り

- 石膏ボード、合板への器具取付に最適!
- ベルトに装着できる樹脂ケース入り

ビス直径	4.0mm
ドリル径	9.0mm
頭形状	ナベ頭十一

品番	寸法(mm)			適用板厚	材質	販売単位(箱)	定価
	A(全長)	B(径)	C(首の長さ)				
SEA-409	32	6.8	7	3~9mm	スチール	1/(50本入)	-
SEA-412	35		10	9~12mm		1/(50本入)	-
SEA-416	38		13	10~16mm		1/(50本入)	-
SEA-423	44		20	17~23mm		1/(50本入)	-

スギモトブロック(エアコン用樹脂設置台)



- ポリプロピレン樹脂製で軽量化した室外機樹脂置台
- 全メーカーのルームエアコン室外機に対応しております。
(質量60kg以下、1台2個使用時)
- 積み重ね収納でき、省スペースでの保管が可能です。
- 底面に滑り止め加工がされておりますので、機器の振動によるズレを防止します。

品番	入数	販売単位(個)	定価
	外箱		
SR-410N	50個	1	-

●材質 ポリプロピレン樹脂



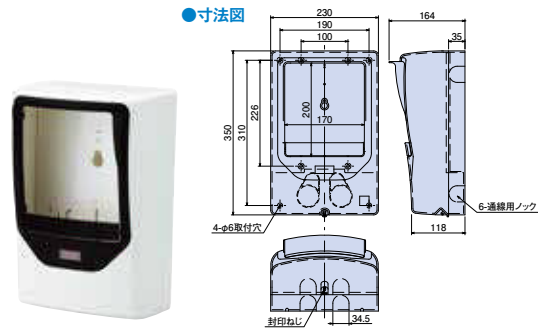
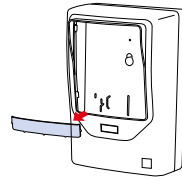
メーターボックス(電力量計取付板)

単2・単3
両用

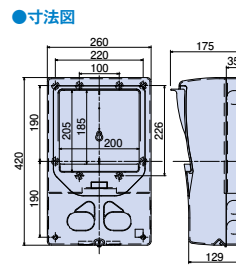
- 曲線で構成したユニバーサルなデザインです。
- 住宅の外壁にピッタリです。
- 自己消化性樹脂を使用しています。

ND2M型

ND2L型



●寸法図
適応範囲 30A~120A



●寸法図
適応範囲 30A~120A

品番	種類	入数 外箱	販売単位(個)	定価
SND2MSW-T	1個用	5個	1	-

●色 ホワイト

品番	種類	入数 外箱	販売単位(個)	定価
SND2LSW-T	1個用	3個	1	-

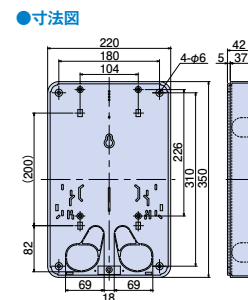
●色 ホワイト



メーター板(電力量計取付板 中形)

単2・単3
両用

- 22mmケーブルでも隠蔽引き出しが可能です。
- 仮設用にSUSバンド取付穴があります。(バンドの幅は10mmをご使用ください。)
- 上下ノック穴はφ28パイプが差し込めます。
- 自己消化性樹脂を使用しています。



品番	種類	適応範囲	入数 外箱	販売単位(個)	定価
SNDMJ-T	1個用	30A~120A	10個	1	-

●色 アイボリー

SUGIMOTO ELECTRIC CO., LTD.