

パテ埋め不要の新たな防火区画貫通措置

PF管・ケーブル貫通



① 簡単施工・確実な仕上り

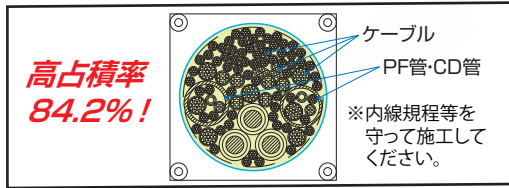
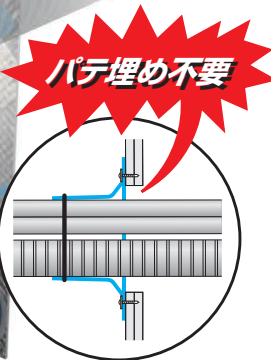
ファイブロックNEOシートを留め具で固定し、カバー材を被覆付針金で巻くだけの施工。

② 目視検査の確実さ

パテ充てんをなくし、完工見え掛かり部での目視検査精度が向上。

③ 追加配線対応のしやすさ

充てん材がないため、配線作業が簡単。高占積率なので追加配線でも問題なし。



施工比較

【新工法 ファイブロックNEO】

①NEOシートの仮固定 25秒	②留め具で固定 40秒 1分05秒	③カバー材を包む 8秒 1分13秒	④被覆付針金の巻き付け 12秒 1分25秒*
------------------------	-----------------------------	-----------------------------	----------------------------------

片壁・ALC/RC壁
コンセントボックス
1分25秒

中空壁
2分50秒

※・片壁貫通における当社テスト施工による評価
・RC壁の下穴施工時間は含まれていません。

【従来工法 ファイブロック】

①パテ埋め 2分20秒	②PF管テープ巻き付け 25秒 2分45秒	③PF管シートの仮固定 45秒 3分30秒	④ビスorタッカーで固定 20秒 3分50秒*
--------------------	---------------------------------	---------------------------------	-----------------------------------

片壁・ALC/RC壁
コンセントボックス
3分50秒

中空壁
6分10秒

箇所単価比較

●中空壁、開口φ80にPF管22×1本配管の場合

【新工法 ファイブロックNEO】				【従来工法 ファイブロック】			
NEOシート	ビス/ワッシャー (SKCCC04)	被覆付針金	箇所単価 積算価格	PF管テープ (TBCZ014)	PF管シート (SBCZ001)	セキスイ耐火パテ (NCJMO01)	箇所単価 積算価格
2枚	8個	2本	2,640円	118mm	1枚	387g	2,810円

施工比較動画はこちらから



製品仕様

品名 ファイブロックNEO	品番	1開口当たりの内容						梱包単位			
		ファイブロックNEOシート		ビス	ワッシャー	被覆付針金	単価 (円)	個包装(袋)		外箱(段ボールケース)	
		厚み×縦×横 (mm)	枚数					入数/袋	積算価格 /袋(円)	入数/ケース	積算価格 /ケース(円)
片側施工 (壁 床用)	φ80以下 SKCCC01	4×110×110	1枚	〔呼び径4〕 長さ40mm 4本	〔外径φ20〕 厚さ1mm 4個	300mm×1本	2,640	10開口分	26,400	5袋(50開口分)	132,000
	φ110以下 SKCCC02	4×140×140				410mm×1本	3,850		38,500		192,500
	φ160以下 SKCCC03	4×190×190				600mm×1本	6,380		63,800		319,000
両側施工 (壁用)	φ80以下 SKCCC04	3×110×110	2枚	〔呼び径4〕 長さ25mm 8本	〔外径φ20〕 厚さ1mm 8個	300mm×2本	2,640	5開口分	13,200	5袋(25開口分)	66,000
	φ110以下 SKCCC05	3×140×140				410mm×2本	3,850		19,250		96,250
	φ160以下 SKCCC06	3×190×190				600mm×2本	6,380		31,900		159,500

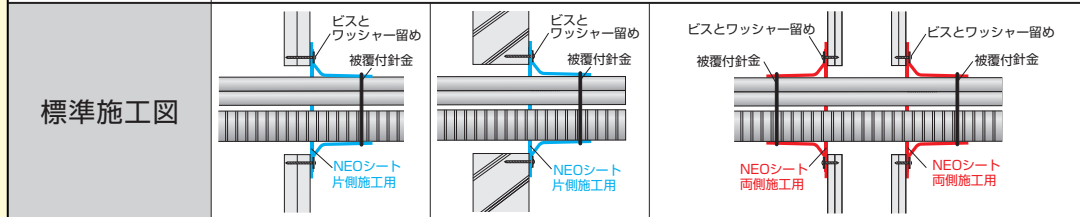
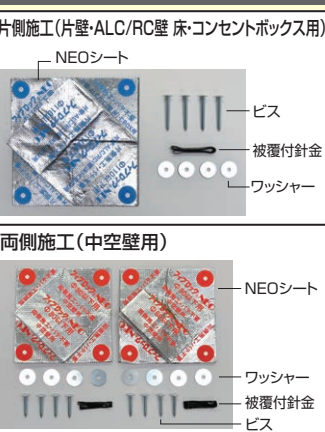
※ ビス・ワッシャー(各100個入)の注文も可能です。【品番:HCJM005(片側施工用)、HCJM006(両側施工用)】

(積算価格には消費税は含まれていません)

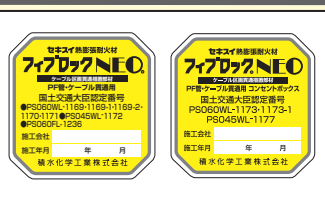
適用範囲 (PF管・ケーブル貫通)

認定番号	PSO60WL-1169-2	PSO60WL-1170	PSO60WL-1171	PSO45WL-1172
壁の仕様 (国土交通大臣が指定もしくは認定した壁)	仕様 片壁(片面強化石膏ボード重張り)	ALC/コンクリート壁	中空壁/押出成形セメント板	準耐火45分壁
開口	形状 円形	円形		
	厚み 厚42mm以上	厚75mm以上	厚60mm以上	厚74mm以上
開口	寸法	φ160mm以下		
貫通物	ケーブル	325mm ² 以下(1本あたり) 1734mm ² 以下(総合計)		
	合成樹脂製可とう電線管	PF管 呼び径42(外径52mm)以下/CD管 呼び径42(外径48mm)以下		
本数	ケーブル、PF管・CD管全て本数制限なし			
占積率	84.2%以下 開口面積に対するケーブル・電線管の断面積合計の割合			

1開口当たりの製品

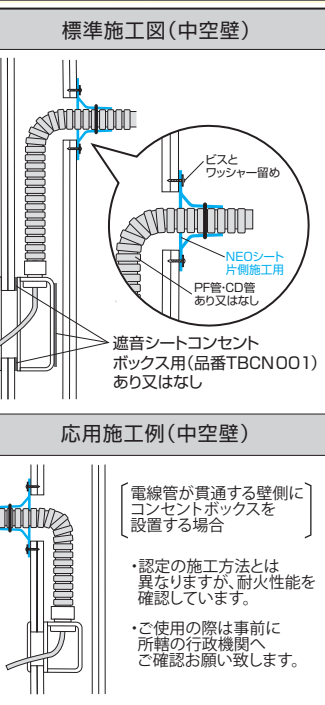


国土交通大臣認定シール



適用範囲 (コンセントボックス) ※中空壁の場合

認定番号	PSO60WL-1173-1	PSO45WL-1177
壁の仕様 (国土交通大臣が指定もしくは認定した壁)	仕様 中空壁	準耐火45分壁
	厚み 100mm以上(1~3個用) 115mm以上(4~6個用)	94mm以上(1~3個用)
開口寸法	電線管貫通部 円形:φ110mm以下 矩形:110×110mm以下	円形:φ110mm以下 矩形:110×110mm以下
	アウトレットボックス部(コンセントボックス) 矩形:290×100mm以下	矩形:150×100mm以下
アウトレットボックス (コンセントボックス)	サイズ 6個用以下	3個用以下
	寸法 320(±4)×117(±4)×54(±4)mm以下	182(±4)×117(±4)×44(±4)mm以下
ケーブル	導体(又は芯線)の断面積 22mm ² 以下(1本あたり) 177.5mm ² 以下(総合計)	22mm ² 以下(1本あたり) 67.6mm ² 以下(総合計)
合成樹脂製可とう電線管	PF管・CD管 あり又はなし ありの場合φ36.5mm以下(呼び径28以下)	あり又はなし ありの場合φ30.5mm以下(呼び径22以下)
占積率	55.8%以下(1~3個用) 52.6%以下(4~6個用)	55.8%以下
備考	アウトレットボックス(コンセントボックス)の貫通孔の面積に対するケーブル断面積の総合計の割合 遮音シートコンセントボックス用(品番TBCN001)あり又はなし	



●詳しくは各認定書、取扱説明書をご確認ください。

製造元 **積水化学工業株式会社**
耐火材料事業部
<https://www.sekisui.co.jp/fp/>

販売元 **積水マテリアルソリューションズ株式会社**
耐火資材営業所
〒103-0023 東京都中央区日本橋本町4-3-6
TEL03(6744)5806 FAX03(6744)5807

2021年 9月初 版
2024年 2月 改訂3版

*ファイブロックNEO®は積水化学工業株式会社の登録商標です。
*価格には消費税は含まれていません。
*記載価格は2024年2月現在のものです。
*印刷のため製品の色調は実物と異なる場合があります。
*改良のため予告なく仕様変更する場合があります。

●お問い合わせは上記連絡先にお問い合わせください。

ツールコード
No. 07220
(FP020C)
2024. 2. 10TH TX

セキスイ熱膨張耐火材 ファイブロックNEO® ケーブル区画貫通措置部材

新製品
新評定

(一財)日本消防設備安全センター性能評定

KK2023-016号
KK2023-017号

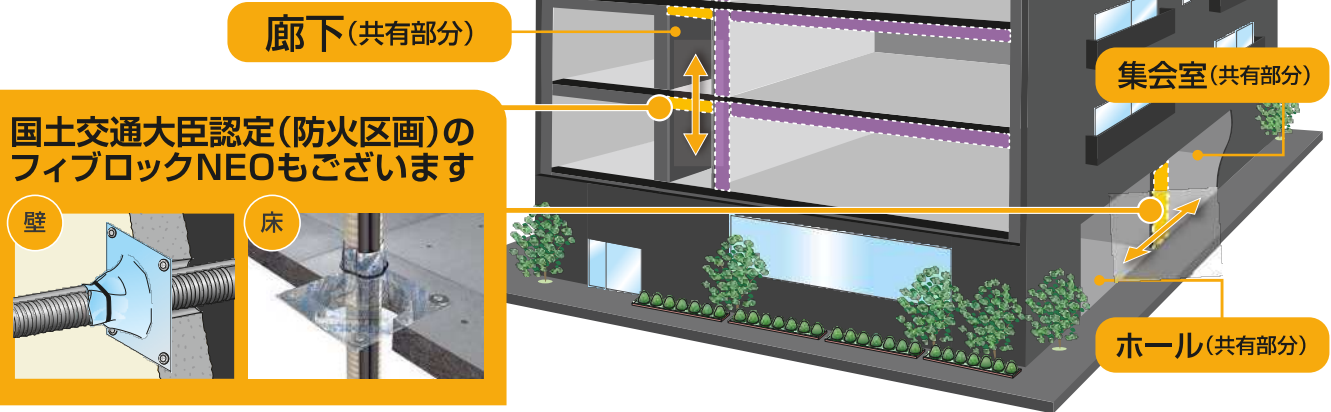
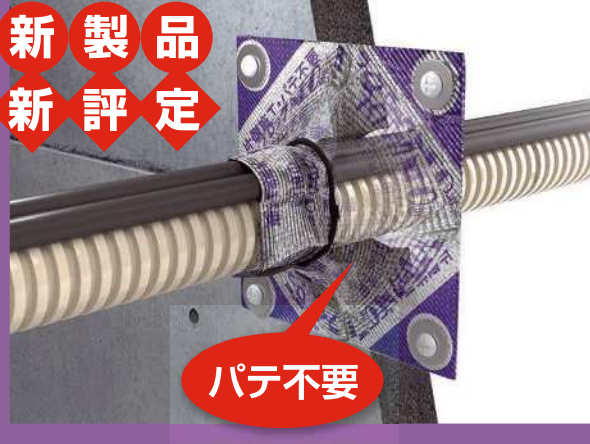
マンション※の共住区画(壁)にご使用いただける
ファイブロックNEOの新製品が誕生しました!!

※総務省令第40号で定められる特定共同住宅等の防火対象物

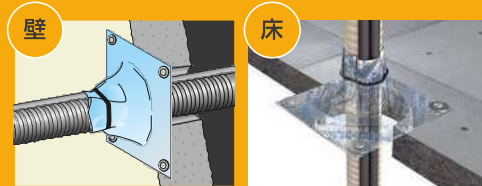
- ALC/コンクリート壁・中空壁に対応
- パテ埋め不要で簡単・確実施工。追加配線が容易に!

共住区画
防火区画

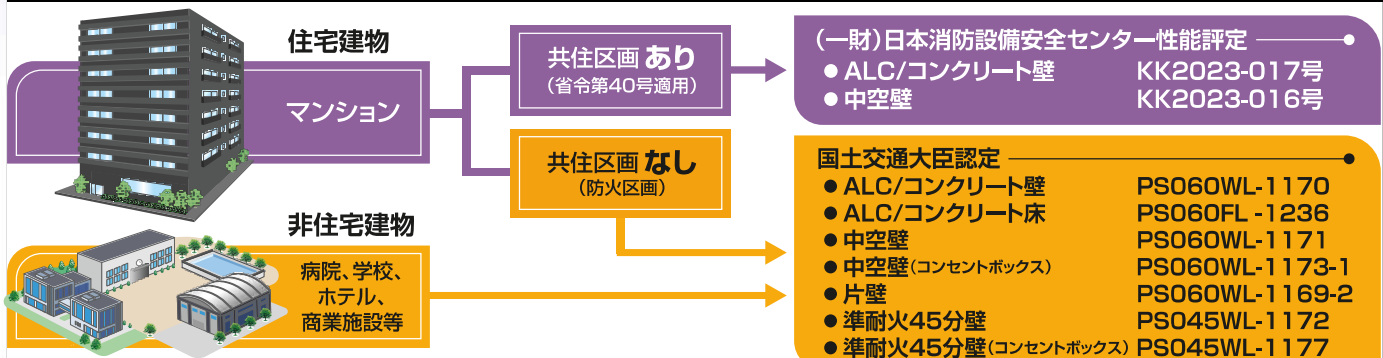
— ファイブロックNEO(評定品) —



国土交通大臣認定(防火区画)のファイブロックNEOもございます



建物別の区画種類とファイブロックNEOが対応する評定番号・認定番号



製品仕様

品名 ファイブロックNEO	品番	1開口当たりの内容						梱包単位			
		ファイブロックNEOシート		ビス	ワッシャー	被覆付針金	単価 (円)	個包装(袋)		外箱(段ボールケース)	
		厚み×縦×横 (mm)	枚数					入数/袋	積算価格 /袋(円)	入数/ケース	積算価格 /ケース(円)
片側施工 (評定品)	φ61mm以下 SKCCC07	4×110×110	1枚	呼び径4 長さ40mm 4本	外径φ20 厚さ1mm 4個	300mm×1本	2,640	10開口分	26,400	5袋 (50開口分)	132,000
両側施工 (評定品)	φ65mm以下 SKCCC08	3×110×110	2枚	呼び径4 長さ25mm 8本	外径φ20 厚さ1mm 8個	300mm×2本	2,640	5開口分	13,200	5袋 (25開口分)	66,000

※ ビス・ワッシャー(各100個入)の注文も可能です。【品番:HCJM005(片側施工用)、HCJM006(両側施工用)】 (積算価格には消費税は含まれていません)

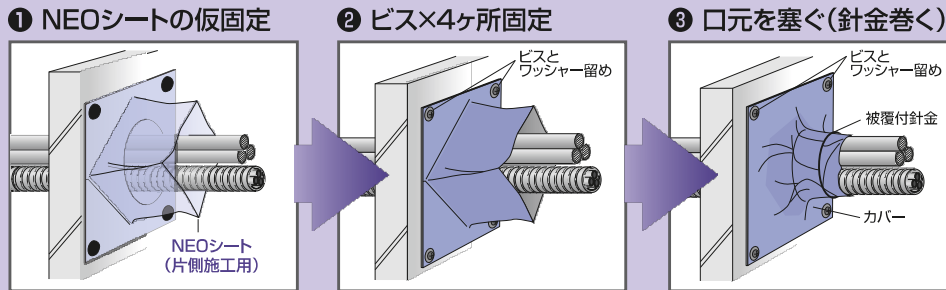
注 (一財)日本消防設備安全センター性能評定専用品

適用範囲

評定番号		KK2023-017号	KK2023-016号	
壁の仕様 (国土交通大臣が指定 もしくは認定した壁)		ALC/コンクリート壁	中空壁(両面強化石膏ボード12.5mm以上2枚重ね張り)	
		厚100mm以上	厚100mm以上	
開口	形状	円形		
	寸法	φ61mm以下	φ65.3mm以下	
貫通物	ケーブル	38mm ² 以下(1本あたり)		
		適用ケーブルの詳細は評定書をご参照ください		
	合成樹脂製 可とう電線管	PF管	呼び径42(外径52mm)以下	呼び径54(外径64.5mm)以下
		CD管	呼び径54(外径60mm)以下	呼び径54(外径60mm)以下
本数		1本まで		
標準施工図				
1開口当たりの使用製品		片側施工(評定品)φ61mm以下(ALC/コンクリート壁用) 品番: SKCCC07 	両側施工(評定品)φ65mm以下(中空壁用) 品番: SKCCC08 	

●詳しくは各評定書、取扱説明書をご確認ください。

施工方法



評定マーク/評定一括プレート・
認定シールのご申請はこちら!



製造元 **積水化学工業株式会社**

耐火材料事業部
<https://www.sekisui.co.jp/fp/>

販売元 **積水マテリアルソリューションズ株式会社**

耐火資材営業所
〒103-0023 東京都中央区日本橋本町4-3-6
TEL03(6744)5806 FAX03(6744)5807

●お問い合わせは上記連絡先をお願いいたします。

*ファイブロックNEOは積水化学工業株式会社の登録商標です。 *印刷のため製品の色調は実物と異なる場合があります。
*価格には消費税は含まれていません。 *改良のため予告なく仕様変更する場合があります。
*記載価格は2024年1月現在のものです。

2024年1月初版

ツールコード

No. 07218

2024. 1. 15TH TX