

# 露出配管の樹脂化を提案します!

露出配管専用PF管「プラフレキタフスト」を使ってみませんか?

## 特徴

- ① 屋外使用OK：耐候性良好
- ② 衝撃に強く錆びない：PFS管に比べ2.5倍以上の強度
- ③ 搬送が容易：バンやエレベーターにも積める2.5m直管
- ④ 樹脂製だから軽い：薄鋼電線管(Eパイプ)に比べ質量が1/3以下と軽い
- ⑤ 優れた作業性：加工時に火気不要・火花や切り屑、騒音が出ない



ストレートなのに  
曲げられる



安全・省施工

## 製品ラインナップ

品名	品番		内径 (mm)	外径 (mm)	長さ/本 (m)	質量/本 (約kg)	販売単位 本
	グレー	アイボリー					
タフスト	PFT-16	PFTI-16	15	23	2.5	0.4	1
	PFT-22	PFTI-22	21	30.5	2.5	0.55	1
	PFT-28	PFTI-28	27	36.5	2.5	0.75	1
	PFT-36	PFTI-36	35	45.5	2.5	1.0	1
タフストL (ケーブル工事専用)	PFTL-42	PFTLI-42	40	52	2.5	1.4	1
	PFTL-54	PFTLI-54	52	64.5	2.5	1.75	1

※製品の特性上、多少のソリが出ることがあります。※コンクリート埋設での使用はお控え下さい。

現場を変える  
タフスト製品紹介動画



是非ご覧ください

## 号外

露出配管専用PF管「プラフレキタフストL」在庫化のお知らせ

在庫品カタログ「スギログ」ニュース

このたび東京物流センターにプラフレキタフストL(PFTL-42,54、色:グレー、アイボリー)を在庫化致しました。これにより16~54までの全てのサイズを1本単位でお買い求め頂けます。

## 施工方法

### 【支持間隔(両サドル)】

- 1.25m以内:推奨値
- 0.3m以内:コネクタ・カップリングの近く
- 0.7m以下:施工時から30°C以上温度上昇する場所

### 【部品】

- 従来のPFS用の部品が全てお使い頂けます。

### 【曲げ加工(手曲げ・ベンダー曲げ)】

- 曲げ半径:タフスト(16~36)は管内径の6倍、タフストL(42,54)は管内径の12倍
- 急激な曲げ対応:屋内はPF管とカップリング、屋外はPFD管と防水カップリングを用いて接続して下さい。

※一ヶ所に集中させて局所的に曲げると破損する恐れがありますので曲げる部分全体を少しずつ曲げ、徐々に馴染ませながら曲げ施工して下さい。

施工写真  
募集中です

施工例 このような場所でよくお使い頂いております。

高所でも安全に簡単に作業が出来ます!

### 工場

高所配管  
(高所作業)



### 倉庫

誘導灯配管  
(S字手曲げ)



### マンション

駐車場照明用配管  
(PFSとの組合せ)



### ビル

屋上配管  
(エレベーター・  
階段運搬)



### 学校

プールサイド配管  
(対薬品性)



### 駐車場

天井配管  
(梁部直角曲げ)



裏面もご覧ください。

# 露出配管の樹脂化システム部品特集

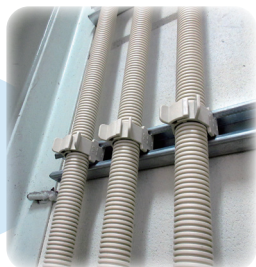
## タフストシステム部品 タフストと一緒に購入されている商品

### DCクリップ



腐食に強く、  
屋外使用もOK

一体型で前段取り不要!  
クイック&ワンタッチ取り付け



※市販の金属製チャンネル架台にも適合します。

### ブラチャン(樹脂製チャンネル)



腐食に強く、  
屋外使用もOK

連結・延伸可能



※吊り、ラック用途での使用はできません。※金属製のクリップは使用できません。

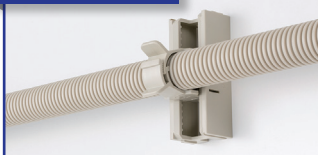
## 配管例

### 天井配管



許容荷重:約60N(6kgf)

### 壁面(横)配管



許容荷重:約10N(1kgf)

### 壁面(縦)配管



許容荷重:約120N(12kgf)  
※クリップ1個当たり60N(6kgf)  
サイズは16,22は2本配管が可能

### DCクリップ仮固定



両手フリー作業

### Pクリップ

- ① 一体型で前段取り不要、クイック&ワンタッチ取り付け
- ② ボルト・ナット不要で簡単・安全
- ③ ネグロス電工製パイラックと組合せ使用します



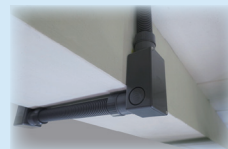
### ベース付両サドル

- ① まっすぐで綺麗に配管
- ② サドルに管ズレ防止の突起付き
- ③ ベースは最大3枚まで使用可能



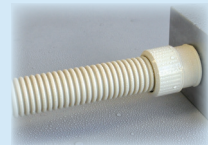
### ユニバーサルボックス

- ① 壁面や梁部での直角曲げに対応
- ② ナット仮留め機能付き



### 防水カップリング 防水コネクタ

- ① スムーズで確実な差し込むだけのワンタッチ接続。
- ② 優れた防水性(防水保護等級IPX5)で屋外配管に最適
- ③ 必ずブラフレキシリリースと組合せてご使用下さい



### 薄鋼偏芯アダプタ

- ① 偏芯しているので鋼製露出ボックスのねじなしパイプにそのまま接続可能
- ② サイズ:16,22
- ③ ケーブル工事専用



## ソリューション部品 ケーブルの追加配線に困ったらコレ!

### PF管用 Y分岐部材

- ① ボックスへの穴開けが不要、屋外使用も可能
- ② 適合管:ブラフレキPFS28,PFD28
- ③ 分岐角度40度



施工動画



ご用命・お問い合わせは 杉本電機産業株式会社 営業担当 まで

ブラフレキタフストは古河電工グループの商標です。本チラシの記載内容は2021年12月現在のものです。製品仕様は変更することがありますのでご了承下さい。